

Soluzioni TR-069&ACS

Design per ISP



5G CPE/ MIFI



GPON



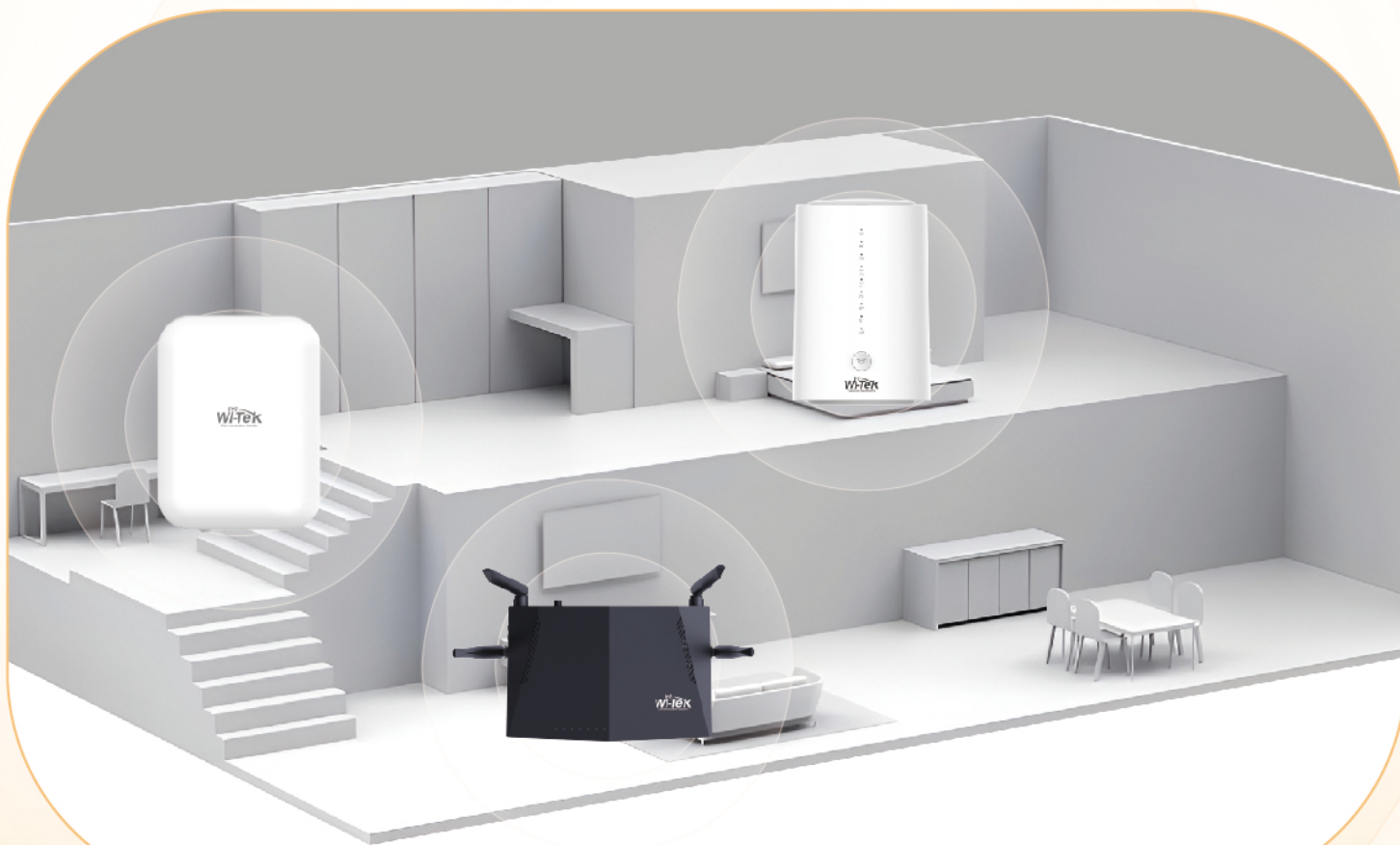
Router



6G CPE

Soluzione TR-069/ACS per ISP

I prodotti della serie ISP di Wi-Tek aiutano gli Internet Service Provider a ridurre le esigenze di supporto in loco eseguendo operazioni, diagnostica e manutenzione da remoto e facilitando al contempo un'ampia automazione per ridurre i costi operativi.



Informazioni sulla diagnostica



Risoluzione proattiva



Server ACS



Notifica informazioni



Assistenza

CPE 5G Interno/Esterno

Il router CPE Wi-Tek 5G ti consente di connettere la tua rete 5G a più dispositivi Wi-Fi. Non è necessario che il fornitore di servizi installi i cavi in casa. Basta inserire una scheda SIM 5G standard per iniziare a usufruire dei servizi wireless a banda larga in tutta la casa. È completamente compatibile anche con le reti FDD e TDD 5G, funzionando con la maggior parte degli operatori in tutto il mondo.



Fino a 4,67 Gbps (DL)
/1,25 Gbps (UL)



5G DL
4x4 MIMO



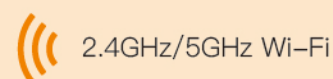
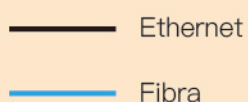
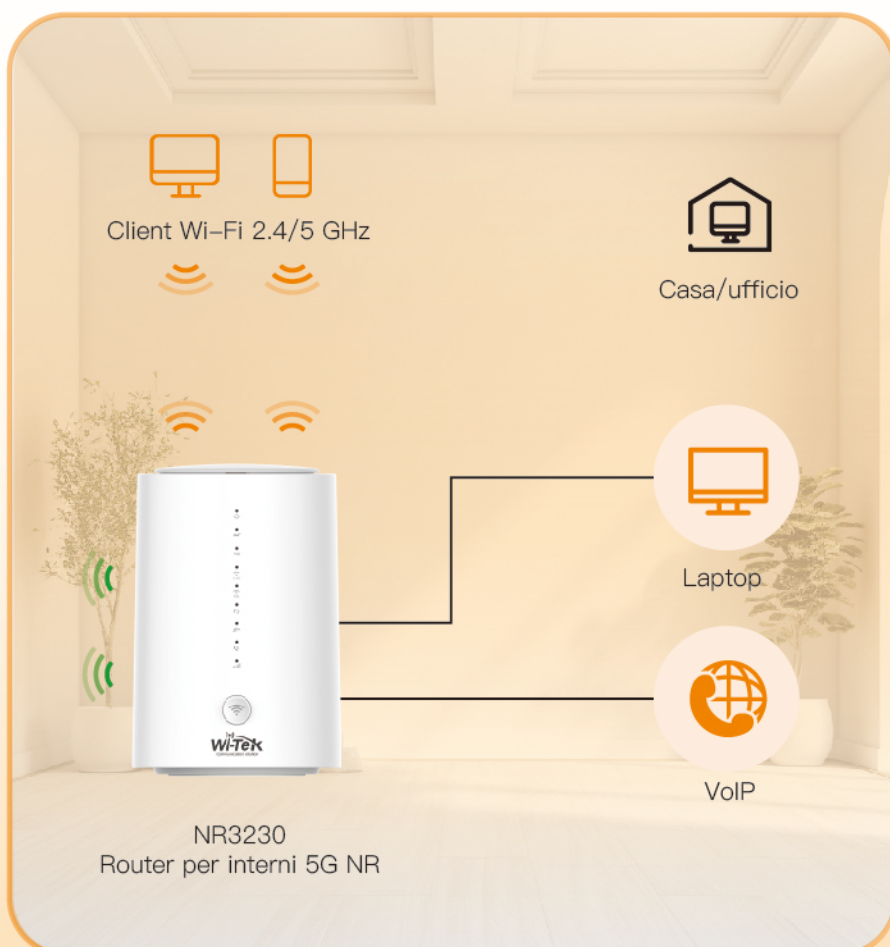
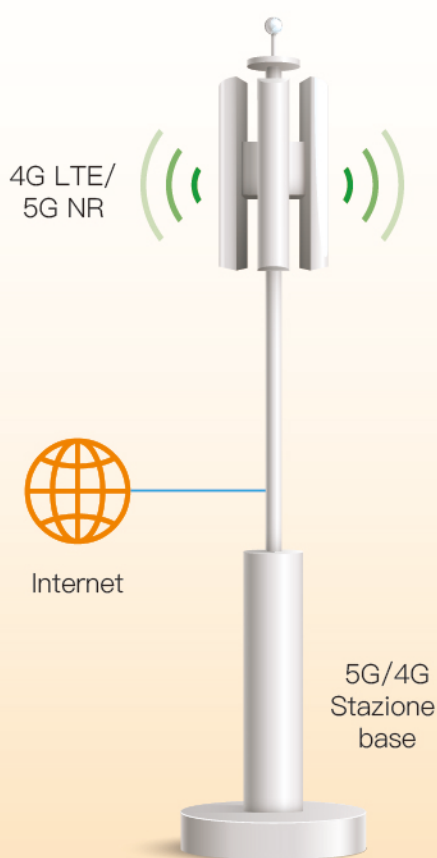
Wi-Fi 6 AX3000



2.5GE



TR069
Gestione remota



CPE 5G da esterno

5G
NR

Fino a 4,67Gbps (DL)
/2,5 Gbps (UL)



5G DL
4x4 MIMO



802.3af/at
e 2.5GE



IP65
Tenuta stagna



TR069
Gestione remota



— 1G Ethernet

📶 4G LTE/5G NR

📶 2.4GHz/5GHz Wi-Fi

Wi-Fi 5G

Il Wi-Fi 5G di Wi-Tek ti consente di condividere la tua rete 5G con i tuoi dispositivi Wi-Fi simultaneamente.

Basta inserire una scheda SIM per essere online senza problemi garantendo l'accesso a Internet anche in aree remote. È totalmente compatibile con FDD-LTE e TDD-LT, caratteristiche supportate dalla maggior parte degli operatori mondiali.



Wi-Fi 6 AX1800



Compatibilità
Globale



6 ore di
condivisione Wi-Fi



Accesso a Internet
multi-dispositivo



Plug and play



Router GPON

L'unità GPON Home Gateway (HGU) di Wi-Tek offre una soluzione versatile utilizzando una singola connessione in fibra ottica per abilitare vari servizi, assistendo gli ISP nella fornitura di più servizi di rete. Con una tecnologia all'avanguardia, integra Internet ad alta velocità, televisione ad alta definizione, voice over IP e giochi online, garantendo un'esperienza fluida per gli utenti.



Applicazioni multi funzionali



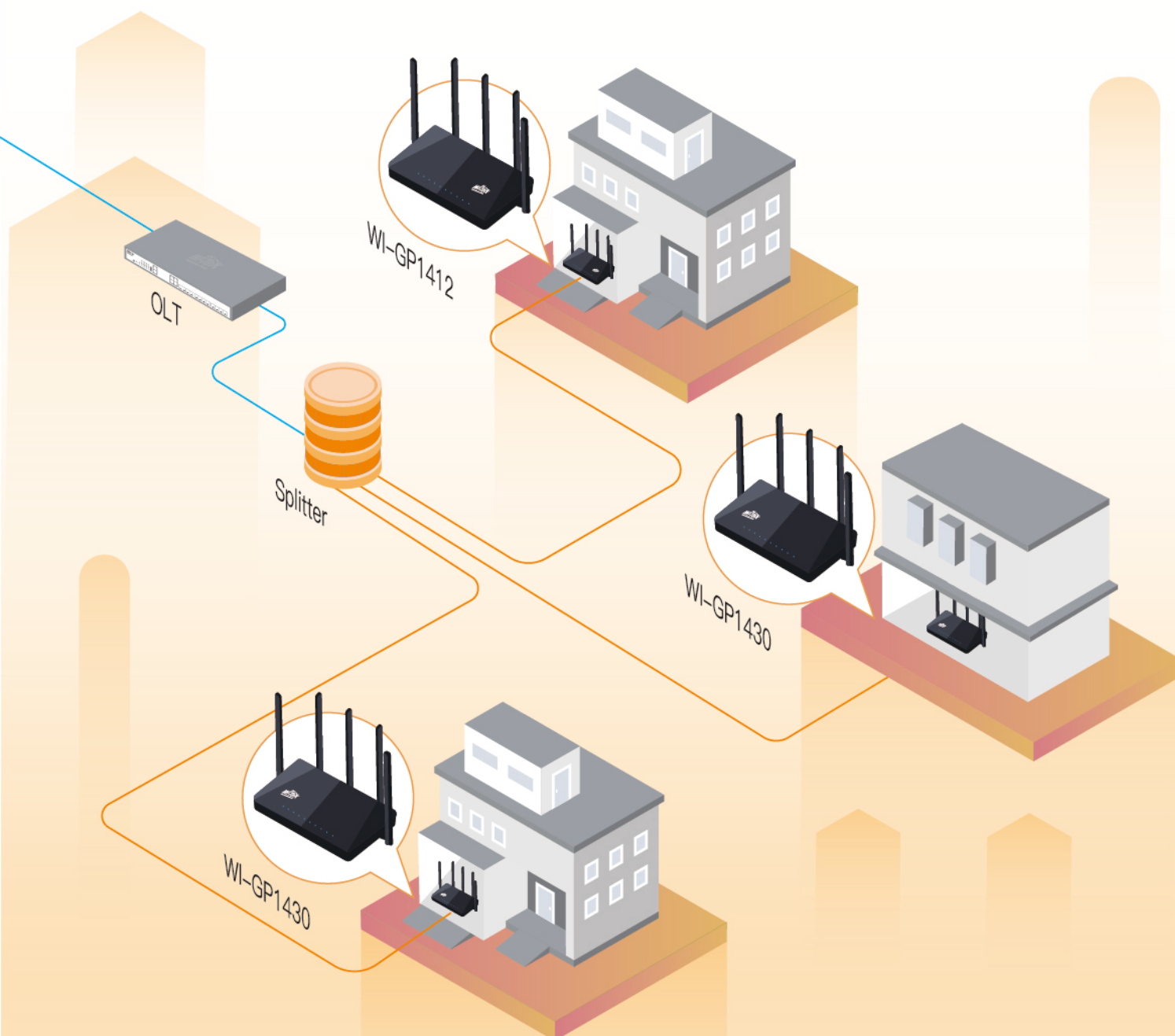
Connessioni



TR069
Gestione remota



Streaming video stabile



Router Wi-Fi 6/ Wi-Fi 7

La soluzione Router Wi-Fi si applica senza soluzione di continuità alle reti FTTx, creando un ambiente Wi-Fi stabile e fluido. Supporta senza sforzo più dispositivi e applicazioni ad alta velocità simultaneamente garantendo un'esperienza online ininterrotta ed efficiente per tutti gli utenti.



Multi-Functional Applications



TR069
Gestione remota



Streaming video
stabile



Wi-Fi 7 BE9600 e Router Wi-Fi Tri-band

Velocità tri-band 9,6 Gbps 6 flussi spaziali simultanei.



Canali da
320 MHz



4K-
QAM



Roaming
Veloce



EasyMesh



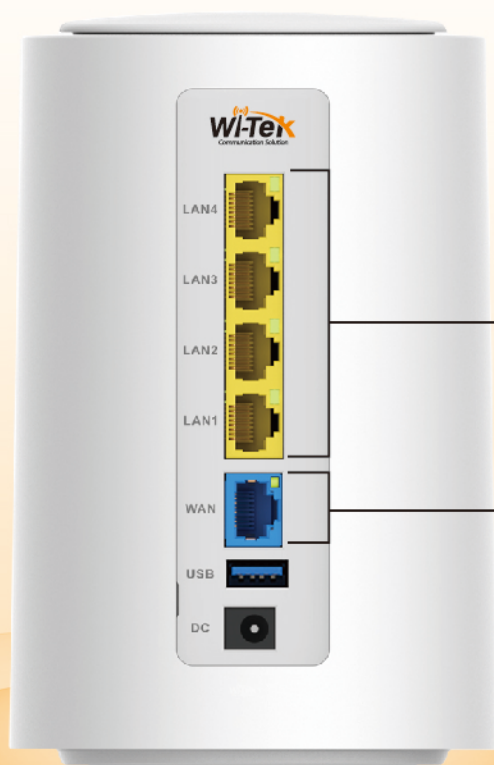
Funzionamento
multi-link



Sicurezza
Avanzata



TR-069
Gestione da
remoto



4 porte LAN Ethernet
Gigabit

10G Ethernet Internet Access

Antenne 6 GHz PTP/ PTMP

La serie FW5600 supporta lo standard Wi-Fi 6E con una frequenza radio da 5,9–7,1 GHz che offre alta affidabilità e nuove funzionalità antirumore. L'AP wireless fisso supporta fino a 4x4 MU-MIMO e 1024-QAM con una velocità wireless fino a 4,8 Gbps. Supporta inoltre la gestione remota TR-069 rendendola adatta agli operatori per distribuire in modo efficiente reti di accesso wireless fisso (FWA) point-to-point (PTP) e point-to multipoint (PMP/PtMP).



6 GHz

6 GHz



Velocità dati 2400/4800



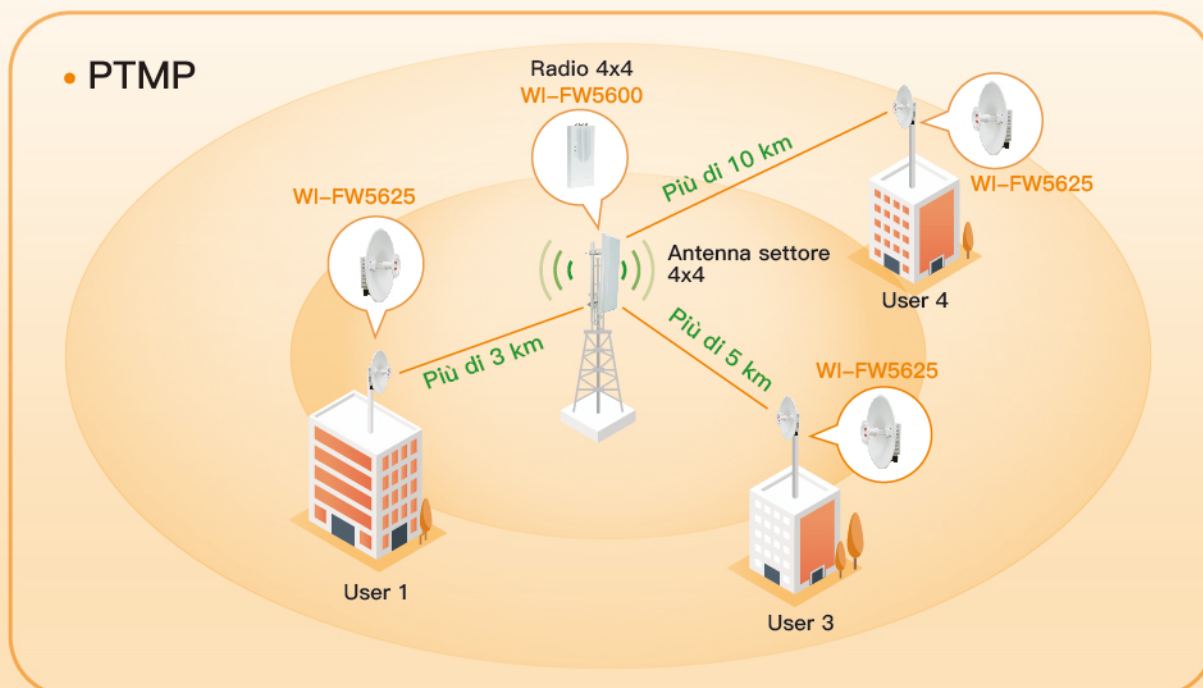
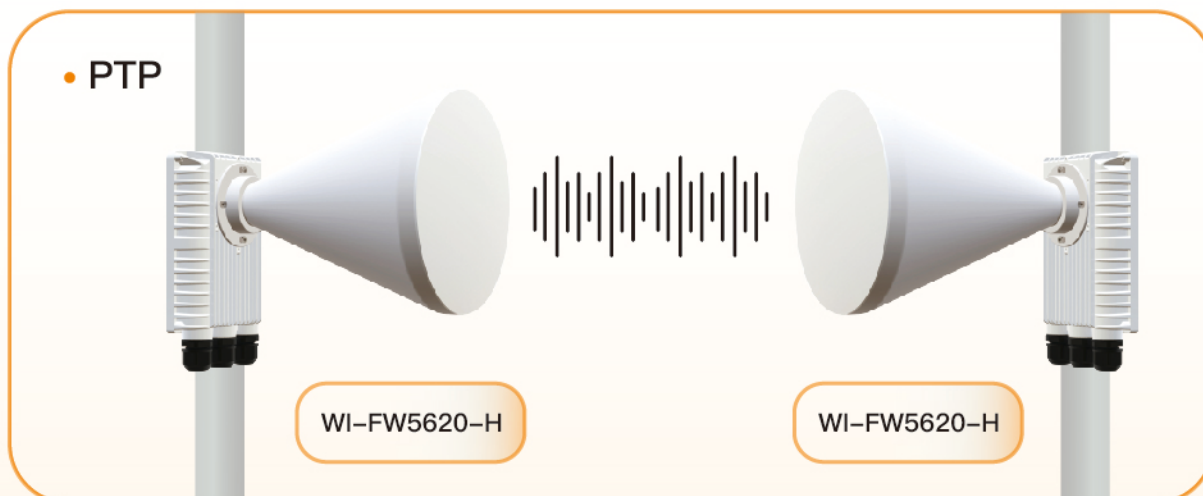
PTP/PTMP



Porta 2.5GE



TR-069 Gestione remota



Famiglia prodotti – Prodotti ISP

5G CPE/ MIFI



WI -NR3230

- 5G Indoor CPE con AX3000
- 1 x 2,5GE WAN+1x 2,5GE LAN
- NSA UL 730Mbps, DL 4,47Gbps
- SA UL 1,25Gbps, DL 4,67Gbps
- Assistenza VoIP/ VoLTE/ CS
- Assistenza TR-069



WI-NR3100

- 5G Outdoor CPE
- 1 x Porta LAN 2,5GE
- NSA UL 1,46Gbps, DL 3,74Gbps
- SA UL 2.5Gbps, DL 4,67Gbps,
- Alimentazione PoE standard 48V
- Assistenza TR-069



WI-MF5518

- 5G Wi-Fi con AX1800
- Assistenza NSA&SA
- Release16, Cat19
- SA Sub-6: DL 2,4Gbps, UL900Mbps
- NSA Sub-6: DL 3,2Gbps, UL 600Mbps
- 2.4 Display LCD a colori

GPON



WI -GP1412

- Router GPON AC1200 Wi-Fi 5
- GPON UP:1,25 Gbps, DOWN:2,5 Gbps
- 4 porte LAN 1GE, 2 porte VOIP RJ11
- Assistenza TR-069



WI-GP1430

- Router GPON AX3000 Dual Band Wi-Fi 6
- GPON UP:1,25Gbps, down:2,5Gbps
- 4 LAN 1GE, 2 PORTE VOIP RJ11
- Assistenza USB3.0
- Assistenza TR-069

Router



WI-WR796-BE

- Wi-Fi 7 BE9600 Router Wi-Fi Tri-band
- 256MB Nand Flash, 512MB DDR
- 1032Mbps@2.4Ghz, 2882Mbps@5GHz
5764Mbps@6GHz
- 1 x 10GE WAN port, 4 x1GE LAN ports
- Supporto USB3.0
- Supporto Easy Mesh, TR-069

Famiglia prodotti – Prodotti ISP

6G CPE



WI-FW5625

- 6GHz PTP FWA AX2400
- Wi-Fi 6E, 5,925–7,125 GHz, 2x2MU-MIMO/OFDMA
- 1* 2,5ge RJ45 Port + 1*GE RJ45 Port
- Potenza max. Potenza Tx
- Antenna piatta esterna di 25dBi
- 802.3at PoE In, o DC 12V
- Supporto TR-069



WI-FW5600

- PTMP 6GHz FWA AX4800
- Wi-Fi 6E, 5,925–7,125 GHz, 4x4 MU-MIMO/OFDMA
- 1* 2,5ge RJ45 Port + 1*GE RJ45 Port
- Potenza max. Potenza Tx
- 4*RPSMA (antenna esterna)
- 802.3at PoE In, o DC 12–48V
- Supporto TR-069



WI-FW5620-H

- 6GHz PTMP FWA AX2400
- Wi-Fi 6E, 5,925–7,125 GHz, 2x2 MU-MIMO/OFDMA
- 1* 2,5ge RJ45 Port + 1*GE RJ45 Port
- Potenza max. Potenza Tx
- Antenna esterna dell'avvisatore acustico
- 802.3at PoE In, o DC 12V
- Supporto TR-069



WI-FW5619

- 6GHz FWA AX2400
- Flusso massimo fino a 940Mbps
- Wi-Fi 6E, 5,925–7,125 GHz, 2x2 MU-MIMO/OFDMA
- 1* o RJ45 porto
- 29dBm Max. Potenza Tx per una copertura estesa del segnale
- Alimentazione flessibile 24V o 48V PoE Passive
- Applicazione PTP e PTMP
- Supportare la gestione remota TR-069



Technical Support



Cloud Management



Company Website



Wi-Tek Cloud Q

Available on the
App Store

Google play

Wireless-Tek Technology Limited

Address: Building 3, Units 1801-1807, 1812, Huaqiang Era Plaza, Tangwei Community, Fuhai Street, Bao'an District, Shenzhen City, Guangdong Province, China.

Website: www.wireless-tek.com

Tel: 86-0755-32811290

Email: sales@wireless-tek.com

Technical Support: tech@wireless-tek.com

Follow us on Social Media



YouTube



LinkedIn



Face book



Instagram



Twitter

©2024 Wireless-tek Technology Limited. All Rights Reserved.

Version,V1.0, updated 2025.02.12.

The information in this document is subject to change without notice.

Every effort has been made in the preparation of this document to ensure accuracy of the contents, but all statements, information, and recommendations in this document do not constitute a warranty of any kind, express or implied.