



# MICRO TEK

CABLING & NETWORKING

Edizione 2021

# INDICE

## L'Azienda Cablaggio rame

Cablaggio strutturato	05
Introduzione alla direttiva C.P.R.	07
<b>Cavi per cablaggio strutturato in CAT. 5e</b>	08
Keystone Cat. 5e UTP	09
Patch panel Cat. 5e UTP	09
Patch panel Cat. 5e STP	10
Patch cord Cat. 5e U/UTP	10

## Cavi per cablaggio strutturato in CAT. 6/6a-7/7a

Keystone Cat. 6 UTP	11
Keystone Cat. 6 STP	12
Patch Panel Cat. 6 UTP	13
Patch Panel Cat. 6 STP	14
Patch Cord Cat. 6 U/UTP	15
Patch Cord Cat. 6 S/FTP	16
Keystone Cat. 6a UTP	17
Keystone Cat. 6a STP	18
Patch Panel Cat. 6a UTP	20
Patch Panel Cat. 6a STP	20
Patch Cord Cat. 6a U/UTP	21
Patch Cord Cat. 6a S/FTP	21
Keystone STP RJ45, Cat. 8 Classe 1, 2000 MHz	22
Patch Cord Cat. 6a S/FTP IP67	23
Patch Cord Cat. 6a S/FTP, VC LED	23

## Accessori rame

### Pannelli di distribuzione

Pannelli di distribuzione vuoti	25
ISDN Patch panel 1U	26

### Utensili e Accessori

Accessori connettori RJ45	27
Utensili	28

### Armadi e Rack

Armadi serie IJS	31
Accessori IJS	33
Armadi serie IWMA	34
Accessori serie WMA	35
Serie WMB - in kit di montaggio	36
Accessori per armadi	36
Pdu 19" con presa comandata da termostato	40

### Strumentazione Rame

LAN qualifier	43
LAN tester Network	44
Network tool set	45
WX 500 Certificatore	45
WX 4500 Certificatore Rame-Fibra	46

## Cablaggio Fibra ottica

Cavo in fibra ottica Central loose Universal classe CPR Cca,s1, d0, a1	48
Cavo in fibra ottica Central loose Universal armatura dielettrica	49
Cavo in fibra ottica central loose Universal armatura metallica	50
Cavo in fibra ottica single Buffer (FTTH)	51
Pigtail colorati e monocromatici	53
Patch Cord Duplex	54

## Accessori ottici

Cassetti ottici e Accessori	62
Utensili e Accessori	72

## Strumenti Fibra Ottica

Giuntatrice	76
Power Meter	77
OTDR	78

## FTTH

Il cablaggio in fibra ottica negli edifici	81
Accessori per soluzione FTTH	82
CSEO	83
STOM	84
STOA	84

## Armadietti in poliestere IP66

Cassette in poliestere serie BRES	87
-----------------------------------	----

### Legenda:

	Cablaggio rame
	Accessori rame
	Cablaggio fibra ottica
	Accessori fibra ottica

### Avvertenze:

Sebbene Micro Tek si impegni per assicurare l'accuratezza e la veridicità dei dati qui riportati, ciò non esclude la presenza di errori e/o omissioni in buona fede. Per questa ragione le informazioni qui contenute non sono vincolanti per la garanzia del prodotto, invitandovi a prendere visione delle condizioni di vendita disponibili sul sito [www.microteksrl.it](http://www.microteksrl.it). In un'ottica di continuo aggiornamento e miglioramento Micro Tek, si riserva di apportare senza alcun preavviso, le modifiche che più ritenesse opportune ai propri prodotti. In ottemperanza alla Legge 166/2009 art.16 dichiariamo che i prodotti a marchio F.M.C non sono prodotti in Italia.

# L'Azienda

Micro Tek è stata fondata nel 1984, quando in Italia cominciavano a proliferare le televisioni commerciali. Da sempre la qualità Micro Tek si esprime attraverso prodotti innovativi, affidabili e conformi alle normative tecniche e ambientali. Nel '89 l'Azienda avvia la distribuzione in Italia per conto di uno dei principali produttori europei di cavi con l'obiettivo di soddisfare la crescente richiesta di coassiali di alta qualità generata dall'avvento della televisione satellitare.

Da allora l'innovazione tecnologica è sempre stata considerata uno dei principali punti di forza. Non a caso alcune innovazioni tecniche e costruttive introdotte da Micro Tek sono poi state adottate anche dai suoi competitors.

Nel 2005 Micro Tek acquisisce lo storico marchio F.M.C. con l'intento di riposizionarlo sul mercato e sviluppare una serie di nuovi prodotti dal rapporto qualità/prezzo molto interessante. Stringe nuove alleanze con fornitori di fama internazionale e inizia una campagna di collaborazione con alcuni laboratori fra i più accreditati.

Ad oggi, dopo quindici anni dalla presentazione del marchio F.M.C, Micro Tek conferma il suo ruolo di player di mercato con oltre 600.000.000 di metri di cavo venduti solo sul territorio nazionale.

Attualmente la gamma di prodotti trattati comprende:

Cavi coassiali 75 e 50 Ohm, Cavi compositi per TVCC, Cavi per radiofrequenza tipo RG, Cavi per sistemi wireless, Cavi allarme e rilevazione incendi, Cavi per automazione industriale, Cavi per segnalamento e controllo RS485 e RS422, Connettori coassiali TV – SAT – BROADCAST, accessori per installazione, attrezzi di montaggio.

La crescita e l'evoluzione di Micro Tek continuano costantemente annoverando ad oggi una linea completa di prodotti per Cablaggio strutturato, sia in rame e fibra ottica rispondenti alle principali direttive Europee.

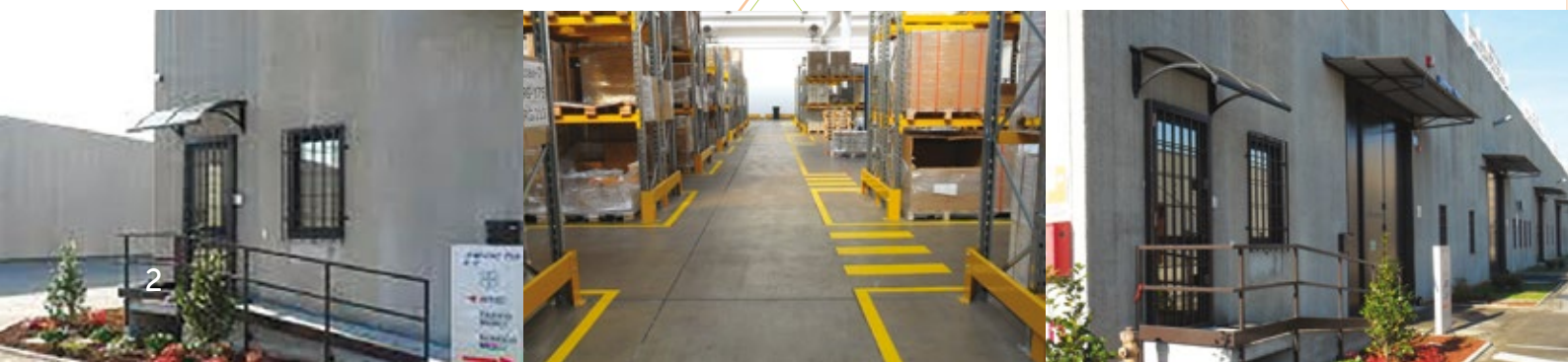
La nostra soluzione di cablaggio in rame copre tutte le esigenze di mercato partendo dalla Cat. 5e fino ad arrivare alla Cat. 8. Altrettanto completa la soluzione in fibra ottica con tutti gli accessori, cassette ottici da rack, box ottici da parete, bretelle in fibra, pig tail, connettori e giuntatrice a fusione. Inoltre, ampia scelta

e disponibilità di tutte le tipologie di cavo in fibra ottica da interno, da esterno con armatura metallica anti roditore OS2, OM2, OM3, OM4 e cavo in fibra ottica per soluzioni FTTH.

Infine riusciamo ad offrire ai nostri clienti armadi Rack di alta qualità ed ottima manifattura.

La sede di Pieve Emanuele (MI), con oltre 2.500 mq. di superficie coperta, garantisce uno stock di prodotti sempre adeguato alla richiesta.

Un buon servizio di assistenza tecnica, pre e post-vendita, e una sincera attenzione alle necessità della Clientela completano l'offerta. Fedele alla propria fama di Azienda innovatrice Micro Tek continua ad ampliare la propria gamma di prodotti per servire tutti i mercati interessati dalle nuove tecnologie.



**Micro Tek  
è anche:**

## **CAVI SPECIALI**

Audio, Industriali, Telefonici, Videocitofonia & Domotica

## **CONNETTORI E ACCESSORI**

F, IEC, BNC, N, a crimpare,  
a compressione, Quick, Twist on, Pinze

## **SICUREZZA**

Cavi allarme, Cavi rivelazione incendio, Cavi TV CC



# CABLAGGIO RAME

# IL CABLAGGIO STRUTTURATO

Si parla da molto tempo ormai del cablaggio strutturato, ma che cos'è in parole semplici?

Il cablaggio è sostanzialmente l'insieme dei collegamenti fisici composta da una parte passiva (come ad esempio cavi in rame o in fibra ottica, prese, patch panel, patch cord, armadi rack ed altra accessoristica) e da una parte attiva (come switch, router, firewall e accesspoint) che permettono l'interconnessione nell'ambito di un edificio o di un gruppo di edifici per la realizzazione di una rete locale (LAN).

Le reti si suddividono in base alla loro estensione in:

## **Local Area Network (LAN).**

In telecomunicazioni indica un collegamento tra più computer o più periferiche condivise che copre un'area limitata come ad esempio una scuola, un ufficio o un complesso di edifici adiacenti.

## **Metropolitan Area Network (MAN).**

È una rete realizzata in un'area urbana con un'estensione limitata a uno o più perimetri metropolitani distanti pochi chilometri.

L'interconnessione di più MAN dà vita a reti WAN.

## **Rete Geografica (WAN).**

È una rete che si estende su una grande area geografica.

Il compito di una WAN è quello di interconnettere reti di dimensioni più piccole come appunto le LAN e le WAN. Per realizzare una rete geografica è necessario affidarsi a un ISP (Internet Service Provider) che fornisce i servizi di connessione a livello fisico.

# INTRODUZIONE ALLA DIRETTIVA C.P.R.

La **Direttiva UE n° 305/2011** ed il **Regolamento** che ne è scaturito coinvolgono tutti i prodotti da costruzione e, nello specifico, impone che **tutti i cavi** per installazioni permanenti utilizzati nelle opere di ingegneria civile debbano essere verificati e poi certificati per determinarne la **Reazione al fuoco**. Per i cavi e le fibre ottiche sono state identificate quattro classi (Euro-class) di riferimento (CEI UNEL 35016) diverse tra loro a seconda dell'impiego e dell'ambiente installativo cui il cavo o la fibra ottica sono destinati.

La conformità dei prodotti al Regolamento C.P.R. è garantita dalla **Dichiarazione di prestazione (D.o.P)** che ogni produttore deve rilasciare su semplice richiesta.

**L'INOSSERVANZA DELLA DIRETTIVA C.P.R.  
COMPORTA SANZIONI DI CARATTERE  
AMMINISTRATIVO E PENALE**



**CPR**  
READY



<b>Euro-class</b>	<b>B2ca</b>	<b>Euro-class</b>	<b>Cca,s1b</b>
Tipo di guaina	LSZH	Tipo di guaina	LSZH
Impiego	Interno	Impiego	Interno
Posa	Fascio	Posa	Fascio
Rischio incendio	Alto	Rischio incendio	Alto
Ambienti (DM 139/2015)**	gallerie,aeroporti, metropolitane,etc	Ambienti (DM 139/2015)**	Centri Commerciali Ospedali Cinema Scuole Uffici (>25 addetti)
Prestazioni	★★★★	Prestazioni	★★★
<b>Euro-class</b>	<b>Cca,s3</b>	<b>Euro-class</b>	<b>Eca</b>
Tipo di guaina	PVC	Tipo di guaina	PVC/FR-PE/XL-LSZH
Impiego	Interno/esterno	Impiego	Int./est./interrata
Posa	Fascio	Posa	
Rischio incendio	Medio	Rischio incendio	Basso
Ambienti (DM 139/2015)**	Residenziale Uffici (<25 addetti) Officine Depositi Autorimesse	Ambienti (DM 139/2015)**	Residenziale Uffici (<25 addetti) Negozii (<400mq) Piccoli depositi
Prestazioni	★★	Prestazioni	★

\*\*La valutazione del livello di rischio e quindi dei cavi da utilizzare è a discrezione del progettista che deve considerare fattori quali:

Tipologia dell'ambiente; Rischio vita per le persone e gli animali; Rischio per le cose (sito di importanza strategica); Stato dei presenti (svegli, addormentati, autosufficienti e non); Rapidità con cui si sviluppa l'incendio (materiali presenti); Facilità e rapidità di evacuazione (vie di esodo);

RoHS  
COMPLIANT

CE

# Cavi per cablaggio strutturato in Cat. 5e

CODICE	DESCRIZIONE	COLORE	IMBALLO	MT	CPR
MTK73ZHB05	U/UTP CAT.5E 4X2X24 AWG CCA	LSZH bianco	EasyBox	150	Eca
MTK73ZHB10	U/UTP CAT.5E 4X2X24 AWG CCA	LSZH grigio	EasyPull	305	Eca
MTK83ZHB10	U/UTP CAT.5E 4X2X24 AWG Rame a bassa emissione	LSZH grigio	EasyPull	305	Eca
MTK83ZHB32	U/UTP CAT.5E 4X2X24 AWG Rame a bassa emissione	LSZH grigio	Bobina legno	1.000	Eca
MTK83LPB10	U/UTP CAT.5E 4X2X24 AWG Rame per posa esterna	FR-PE nero	Bobina legno	305	Eca
MTK83LPB16	U/UTP CAT.5E 4X2X24 AWG Rame per posa esterna	FR-PE nero	Bobina legno	500	Eca
MTK83LPB32	U/UTP CAT.5E 4X2X24 AWG Rame per posa esterna	FR-PE nero	Bobina legno	1.000	Eca
MTK83PEB10	U/UTP CAT.5E 4X2X24 AWG Rame per posa esterna/interrata	PVC/FRPE	Bobina legno	305	Eca
MTK83PEB16	U/UTP CAT.5E 4X2X24 AWG Rame per posa esterna/interrata	PVC/FRPE	Bobina legno	500	Eca
MTK83PEB32	U/UTP CAT.5E 4X2X24 AWG Rame per posa esterna/interrata	PVC/FRPE	Bobina legno	1.000	Eca
MTK33ZHB10	F/UTP CAT.5E 4X2X24 AWG Rame a bassa emissione	LSZH grigio	EasyPull	305	Eca
MTK33ZHB32	F/UTP CAT.5E 4X2X24 AWG Rame a bassa emissione	LSZH grigio	Bobina legno	1.000	Eca
MTK33LPB10	F/UTP CAT.5E 4X2X24 AWG Rame per posa esterna	FRPE nero	Bobina legno	305	Eca
MTK33PEB10	F/UTP CAT.5E 4X2X24 AWG Rame per posa esterna/interrata	PVC/FRPE	Bobina legno	305	Eca
MTK33PEB32	F/UTP CAT.5E 4X2X24 AWG Rame per posa esterna/interrata	PVC/FRPE	Bobina legno	1.000	Eca
MTK83SWxxx	U/UTP CAT.5E 4X2X24 AWG armato anti roditore in acciaio	FRPE nero	Bobina legno	1.000	Eca
MTK33SWxxx	F/UTP CAT.5E 4X2X24 AWG armato anti roditore in acciaio	FRPE nero	Bobina legno	1.000	Eca



## Keystone Cat. 5e UTP



### ECOLAN® RJ45 Keystone Set UTP, Cat. 5e 100MHz 2.5Gbit

- Custodia in plastica PC+ABS per AWG26/1. AWG22/1
- Diametro massimo del cavo: 8,5 mm
- PoE e Poe Plus secondo IEEE802.3af/at
- Adatto per pannelli di distribuzione e prese utente. Codice colore secondo TIA/EIA 568 A/B
- Aiuto di fissaggio (39908.1) e strumento di inserimento LSA (39951.1)

#### Confezione:

- 12 sacchetti di plastica con: 1 x keystone RJ45, 1 tappo anti polvere, 1 x fascetta, 1 x montaggio istruzione

ARTICOLO	DESCRIZIONE	COLORE
I1201155	ECOLAN® RJ45 Keystone 12 pcs. UTP, Cat.5e 100MHz 2.5Gbit	Bianco



## Patch Panel Cat. 5e UTP

### Patch Panel UTP 24xRJ45 Cat. 5e, 19" IU, 180°

#### Caratteristiche:

- Categoria: Cat. 5e
- Trasmissione: 2.5Gbit
- Larghezza di banda: 100MHz
- Numero di unità: 1U
- Design compatto

#### Specifiche generali:

- Porte: 24xRJ45
- Versione non schermata
- Metodo di montaggio: 19"
- Sezione del conduttore: AWG24 .. AWG22
- Tipo di connessione: LSA
- Codice colore: secondo TIA/EIA 568A/B
- Contatti: placcato oro



ARTICOLO	DESCRIZIONE	COLORE
37584.1	Patch Panel UTP 24xRJ45 Cat.5e, 19" IU, 180° RAL9005	Nero

# Patch Panel Cat. 5e STP



## Patch Panel STP 24xRJ45 Cat. 5e, 19" IU

### Caratteristiche:

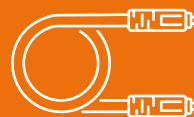
- Categoria: Cat. 5e
- Trasmissione: 2.5Gbit
- Larghezza di banda: 100MHz
- Numero di unità: 1U
- Copertura: con sgancio rapido

### Specifiche generali

- Porte: 24xRJ45
- Versione schermata
- Metodo di montaggio: 19"
- Sezione del conduttore: AWG24 .. AWG22
- Tipo di connessione: LSA
- Codice colore: secondo TIA/EIA 568A/B
- Contatti: placcato oro
- Terminale di terra

ARTICOLO	DESCRIZIONE	COLORE
37668.IM	Patch Panel STP 24xRJ45 Cat.5e, 19" IU, RAL7035	Bianco

# Patch Cord Cat. 5e U/UTP



### Specifiche Generali:

- Categoria: Cat. 5e
- Trasmissione: 2.5Gbit
- Larghezza di banda: 100 MHz
- Conforme: secondo TIA / EIA 568B
- Materiale del conduttore: CCA
- Connettore: RJ45 non schermato, IEC-60603-7-5
- Contatti: placcato in oro
- Protezione del fermo: no
- Struttura del cavo: U / UTP
- Ritardo alla fiamma: IEC60332-1

Lunghezze: 0,5/1,0/2,0/3,0/5,0/10/15/20/30 m  
Colori disponibili: grigio

## RJ45 Patch Cord U/UTP, Cat. 5e, PVC, CCA

### Caratteristiche:

- Tipo di guaina: PVC
- Sezione dei conduttori: 4 x 2 x AWG 24/7
- Diametro del cavo: 5,4 mm
- Il design sottile semplifica il processo di inserimento in condizioni anguste.

ARTICOLO	DESCRIZIONE
K8456.X	RJ45 Patch Cord UTP, Cat.5e, PVC, CCA



## Cavi per cablaggio strutturato in Cat. 6

CODICE	DESCRIZIONE	COLORE	IMBALLO	MT	CPR
MTK65LPB10	U/UTP CAT. 6 4X2X23 AWG Rame per posa esterna	FRPE nero	Bobina legno	305	Eca
MTK65LPB16	U/UTP CAT. 6 4X2X23 AWG Rame per posa esterna	FRPE nero	Bobina legno	500	Eca
MTK65LPB32	U/UTP CAT. 6 4X2X23 AWG Rame per posa esterna	FRPE nero	Bobina legno	1.000	Eca
MTK65PEB10	U/UTP CAT. 6 4X2X23 AWG Rame per posa esterna/interrata	FRPE nero	Bobina legno	305	Eca
MTK65PEB32	U/UTP CAT. 6 4X2X23 AWG Rame per posa esterna/interrata	FRPE nero	Bobina legno	1.000	Eca
MTK65ZHB10	U/UTP CAT. 6 4X2X23 AWG Rame a bassa emissione	LSZH grigio	EasyPull	305	Eca
MTK65ZHB32	U/UTP CAT. 6 4X2X23 AWG Rame a bassa emissione	LSZH grigio	Bobina legno	1.000	Eca
MTK65R.B05	U/UTP RESIDENTIAL in Cat. 6 sino a 60 metri	LSZH bianco	EasyReel	105	Eca
MTK68ZHB10	U/UTP CAT. 6 4X2X23 AWG CCA a bassa emissione	LSZH grigio	EasyPull	305	Eca
MTK75ZHB10	U/UTP CAT. 6 4X2X23 AWG Rame in classe B2ca	LSZH blu	EasyPull	305	B2ca
MTK75ZHB32	U/UTP CAT. 6 4X2X23 AWG Rame in classe B2ca	LSZH blu	Bobina legno	1.000	B2ca
MTK60ZHB10	F/UTP CAT. 6 4X2X23 AWG Rame	LSZH grigio	Bobina legno	305	Eca
MTK60ZHB32	F/UTP CAT. 6 4X2X23 AWG Rame	LSZH grigio	Bobina legno	1.000	Eca
MTK60PEB10	F/UTP CAT. 6 4X2X23 AWG Rame per posa esterna/interrata	PVC/FRPE	Bobina legno	305	Eca
MTK60PEB32	F/UTP CAT. 6 4X2X23 AWG Rame per posa esterna/interrata	PVC/FRPE	Bobina legno	1.000	Eca
MTK70ZHB10	F/UTP CAT. 6 4X2X23 AWG Rame - B2ca-slb-dl-al	LSZH blu	Bobina legno	305	B2ca
MTK70ZHB32	F/UTP CAT. 6 4X2X23 AWG Rame - B2ca-slb-dl-al	LSZH blu	Bobina legno	1.000	B2ca
MTK65SWxxx	U/UTP CAT. 6 4X2X23 AWG armato anti roditore in acciaio	FRPE nero	Bobina legno	1.000	Eca



## Cavi per cablaggio strutturato in Cat. 6a, 7

CODICE	DESCRIZIONE	COLORE	IMBALLO	MT	CPR
MTK65AHB10	U/UTP CAT.6 ADVANCED 4x2x23 AWG a bassa emissione	LSZH blu	EasyPul	305	Eca
MTK85ZHB16	S/FTP CAT.7 (1 Gigabit) 4x2x23 AWG B2ca-sla-dl-al	LSZH arancio	Bobina legno	500	B2ca
MTK85PEB16	S/FTP CAT.7 (1 Gigabit) 4x2x23 AWG per posa esterna/interrata	PVC/FRPE nero	Bobina legno	500	Eca
MTK72AHB10	U/FTP CAT.6 ADVANCED 4x2x23 AWG a bassa emissione	LSZH blu	Bobina legno	305	Eca
MTK72AHB32	U/FTP CAT.6 ADVANCED 4x2x23 AWG a bassa emissione	LSZH blu	Bobina legno	1000	B2ca
MTK72ZHB10	U/FTP CAT.6 ADVANCED 4x2x23 AWG a bassa emissione	LSZH blu	Bobina legno	305	B2ca
MTK72ZHB32	U/FTP CAT.6 ADVANCED 4x2x23 AWG a bassa emissione	LSZH blu	Bobina legno	1000	B2ca
MTK72SWBxxx	U/FTP CAT.6 ADVANCED 4x2x23 AWG armato antiroditore in acciaio	FRPE nero	Bobina legno	1000	Eca

# Keystone Cat. 6 UTP



## ECOLAN® RJ45 Keystone Set UTP, Cat. 6 250MHz 5Gbit

### Caratteristiche

- Custodia in plastica PC + ABS per AWG26 / 1 AWG22 / 1
- Cat. 6 componente certificato secondo ANSI / TIA-568-C.2 e ISO / IEC 11801
- Max. diametro del cavo: 8,5mm
- PoE e PoE Plus secondo IEEE802.3af / at
- Adatto per pannelli di distribuzione e prese utente. Codice colore secondo TIA/EIA 568 A/B
- È raccomandato l'ausilio di fissaggio (39908.1) e lo strumento di inserimento LSA (39951).

### Confezione:

- 12 sacchetti di plastica con: 1 x keystone RJ45, 1 tappo anti polvere, 1 x fascetta, 1 x montaggio istruzione

ARTICOLO	DESCRIZIONE	COLORE
11201166	ECOLAN® RJ45 Keystone Set UTP, Cat.6,250MHz, Set 12 pieces	Bianco

# Keystone Cat. 6 UTP



## ECOLAN® RJ45 Keystone Set UTP, Cat. 6 250MHz 5Gbit

### Caratteristiche

- Cat. 6 certificato (DELTA) acc. a ISO 11801 seconda edizione 2002
- Custodia in plastica PC + ABS
- Selezionatore cavo compatto per AWG 24/1 .. 22/1 e AWG 26/7 .. AWG 24/7
- Max. diametro del cavo: 8,5mm
- Gestione delle coppie in base ai codici colore TIA 568A / B
- PoE e PoE Plus secondo IEEE802.3af / at
- Adatto per pannelli di distribuzione e prese utente. Codice colore secondo TIA/EIA 568 A/B
- Fermacavo tramite fascetta



ARTICOLO	DESCRIZIONE	COLORE
E-20080	ECOLAN® RJ45 Keystone Set UTP, Cat.6, component certified	Bianco
E-20081	ECOLAN® RJ45 Keystone Set UTP, Cat.6, component certified	Nero



# Keystone Cat. 6 STP

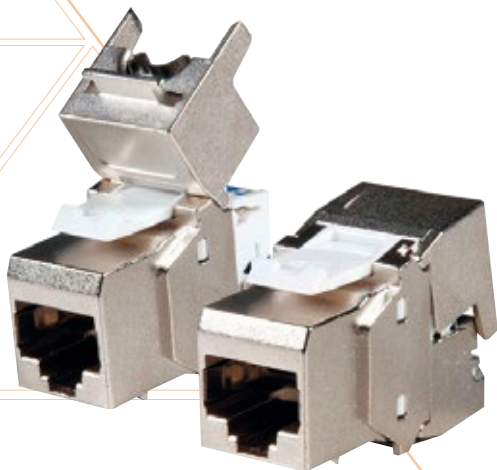
RJ45 Keystone STP, Cat. 6, 250MHz 5Gbit

## Caratteristiche

- Corpo pressofuso in metallo di zinco con tappo antipolvere separato
- Selezionatore cavo compatto per AWG 24/1 .. AWG 22/1 e AWG26 / 7 .. AWG24 / 7
- Max. diametro del cavo: 8,0mm
- Gestione delle coppie in base ai codici colore TIA 568A / B
- PoE e PoE Plus secondo IEEE802.3af / at
- Adatto per pannelli di distribuzione e prese utente. Codice colore secondo TIA/EIA 568 A/B
- Fermacavo con fascette

## La confezione comprende:

- 1 x Keystone RJ45, 1 x lamina di rame, 1 x fascetta per cavi, tappo anti polvere, istruzioni di montaggio



ARTICOLO	DESCRIZIONE	COLORE
E-20072	RJ45 Keystone Set STP, Cat.6,250MHz	Argento

# Patch Panel Cat. 6 UTP



Patch Panel UTP 24xRJ45 Cat. 6, 19" IU con asole per fissaggio cavi

## Caratteristiche:

- Categoria: Cat. 6
- Trasmissione: 5Gbit
- Larghezza di banda: 250MHz
- Numero di unità: 1U

## Specifiche generali

- Porte: 24xRJ45
- Versione non schermata
- Metodo di montaggio: 19"
- Sezione dei conduttori: AWG24 .. AWG22
- Tipo di connessione: LSA
- Codice colore: secondo TIA/EIA 568A/B
- Contatti: placcato oro

ARTICOLO	DESCRIZIONE	COLORE
37583SW.1	Patch Panel UTP 24xRJ45 Cat.6, 19" IU, RAL9005	Nero

# Patch Panel Cat. 6 UTP



Patch Panel UTP 24xRJ45 Cat. 6, 19" IU, 180°

## Caratteristiche:

- Categoria: Cat. 6
- Trasmissione: 5Gbit
- Larghezza di banda: 250MHz
- Numero di unità: 1U
- Design compatto

## Specifiche generali

- Porte: 24xRJ45
- Versione non schermata
- Metodo di montaggio: 19"
- Sezione dei conduttori: AWG24 .. AWG22
- Tipo di connessione: LSA
- Codice colore: secondo TIA/EIA 568A/B
- Contatti: placcato oro



ARTICOLO	DESCRIZIONE	COLORE
37585.1	Patch Panel UTP 24xRJ45 Cat.6, 19" IU, 180° RAL9005	Nero





# Patch Panel Cat. 6 STP

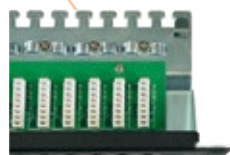
Patch Panel STP 24xRJ45 Cat. 6, 19" IU

## Caratteristiche speciali

- Categoria: Cat. 6
- Trasmissione: 5Gbit
- Larghezza di banda: 250MHz
- Numero di unità: 1U
- Copertura: con sgancio rapido

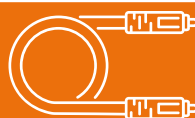
## Specifiche generali

- Porte: 24xRJ45
- Versione schermata
- Metodo di montaggio: 19"
- Sezione dei conduttori: AWG24 .. AWG22
- Tipo di connessione: LSA
- Codice colore: secondo TIA/EIA 568A/B
- Contatti: placcato oro
- Terminale di terra



ARTICOLO	DESCRIZIONE	COLORE
37667.IM	Patch Panel STP 24xRJ45 Cat.6, 19" IU, RAL7035	Grigio
37667SW.IM	Patch Panel STP 24xRJ45 Cat.6, 19" IU, RAL9005	Nero

# Patch Cord Cat. 6 U/UTP



Colori disponibili: grigio (GR), giallo (GE), verde (GN), rosso (RT), nero (SW), bianco (WS), blu (BL)  
Lunghezze: 0,5/1,0/1,5/2,0/3,0/5,0/10/15/20 m

**RJ45 Patch Cord U/UTP, Cat. 6, LSZH, CCA**

## Caratteristiche:

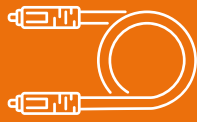
- Tipo di guaina: LSZH
- Sezione dei conduttori: 4 x 2 x AWG 24/7
- Diametro del cavo: 5,9 mm
- Il design sottile semplifica il processo di inserimento in condizioni anguste.

## Specifiche Generali:

- Categoria: Cat. 6
- Trasmissione: 5Gbit
- Larghezza di banda: 250 MHz
- Conforme: secondo TIA / EIA 568B
- Materiale del conduttore: CCA
- Connettore: RJ45 non schermato, IEC-60603-7-5
- Contatti: placcato in oro
- Protezione del fermo: si
- Struttura del cavo: U / UTP
- Ritardo alla fiamma: IEC60332-1
- Senza alogeni: IEC60754-2
- Basso fumo: IEC61034

ARTICOLO	DESCRIZIONE
K8104xx.	RJ45 Patch Cord UTP, Cat. 6, LSZH, CCA

Aggiungere dopo il codice prodotto il codice colore e lunghezza - Es: K8104BL.1



# Patch Cord Cat. 6 S/FTP



Lunghezze: 0,5/1,0/1,5/2,0/3,0/5,0/10/15/20/30/40/50 m

Colori disponibili: grey, blu, yellow, green, magenta, orange, red, black, white, brown

## RJ45 Patch Cord S/FTP, Cat. 6, LSZH

### Caratteristiche:

- Tipo di guaina: LSZH
- Sezione dei conduttori: 4 x 2 x AWG 27/7
- Diametro del cavo: 6,2 mm
- Tipo di gommino: rilievo di piega modellato (brevettato)
- Stampa di lunghezza: su rilievo piegato

### Specifiche Generali:

- Categoria: Cat. 6
- Trasmissione: 5Gbit
- Larghezza di banda: 250 MHz
- Conforme: secondo TIA / EIA 568B
- Materiale del conduttore: Rame
- Connettore: RJ45 schermato, IEC-60603-7-5
- Contatti: placcato in oro
- Protezione del fermo: si
- Struttura del cavo: S / FTP
- Ritardo alla fiamma: IEC60332-1
- Senza alogeni: IEC60754-2
- Basso fumo: IEC61034

ARTICOLO	DESCRIZIONE
----------	-------------

K5510.mt xx	RJ45 Patch Cord S/FTP,Cat.6,LSZH
-------------	----------------------------------

Aggiungere dopo il codice prodotto lunghezza e il codice colore - Es: K5510.1,5GREY



Patch Cord Cat. 6 S/FTP

# Keystone Cat. 6a UTP



## ECOLAN® RJ45 Keystone UTP, Cat. 6a, 500MHz 10Gbit

### Caratteristiche generali

- Custodia in plastica PC + ABS
- Componente Cat. 6a certificata secondo a ANSI / TIA-568-C.2 e ISO / IEC 11801
- Selezionatore compatto per AWG 24/1 .. 22/1 e AWG 26/7 .. AWG 24/7
- Max. diametro del cavo: 8mm
- Gestione delle coppie in base ai codici colore TIA 568A / B
- PoE e PoE Plus secondo IEEE802.3af / at
- Adatto per pannelli di distribuzione e prese utente. Codice colore secondo TIA/EIA 568 A/B
- Il modulo Keystone RJ45 è certificato ETL in combinazione con il patch panel vuoto 37589.1

### La confezione comprende:

- 1 x keystone RJ45, 1 x parapolvere a cerniera, 1 x fascetta, 1 x istruzioni di montaggio

ARTICOLO	DESCRIZIONE	COLORE
E-20085	ECOLAN® RJ45 Keystone UTP, Cat.6a 500MHz componente certificato	Bianco

# Keystone Cat. 6a STP



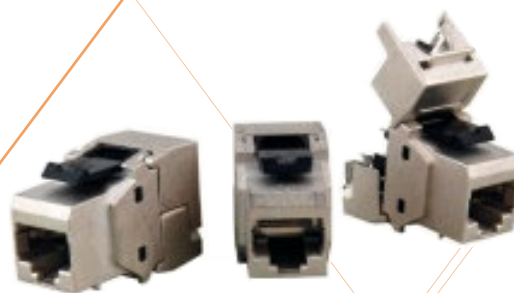
## RJ45 Keystone STP, Cat. 6a / Class EA 500MHz 10Gbit

### Caratteristiche

- Corpo in pressofusione di zinco con parapolvere separato
- Componenti Cat. 6a certificati secondo ANSI / TIA-568-C.2, ISO / IEC 11801 e IEC 60603-7-51
- Adatto cavo compatto per AWG 24/1 .. AWG 22/1 e AWG 26 / 7 .. AWG 24 / 7
- Max. diametro del cavo: 8,0mm
- Gestione delle coppie in base ai codici colore TIA 568A / B
- PoE e PoE Plus secondo IEEE802.3af / at
- Adatto per pannelli di permutazione e presa utente, non adatto per Emirati Arabi Uniti
- Fermacavo con fascette

### La fornitura comprende:

- 1 x Keystone RJ45, 1 x lamina di rame, 1 x fascetta per cavi, parapolvere, istruzioni di montaggio



ARTICOLO	DESCRIZIONE	COLORE
E-20070	RJ45 Keystone STP, Cat.6a, 500MHz, componente certificato	Argento



# Keystone Cat. 6a STP

RJ45 keystone STP, Cat. 6a / classe EA 500MHz 10Gbit. angolare 90

## Caratteristiche

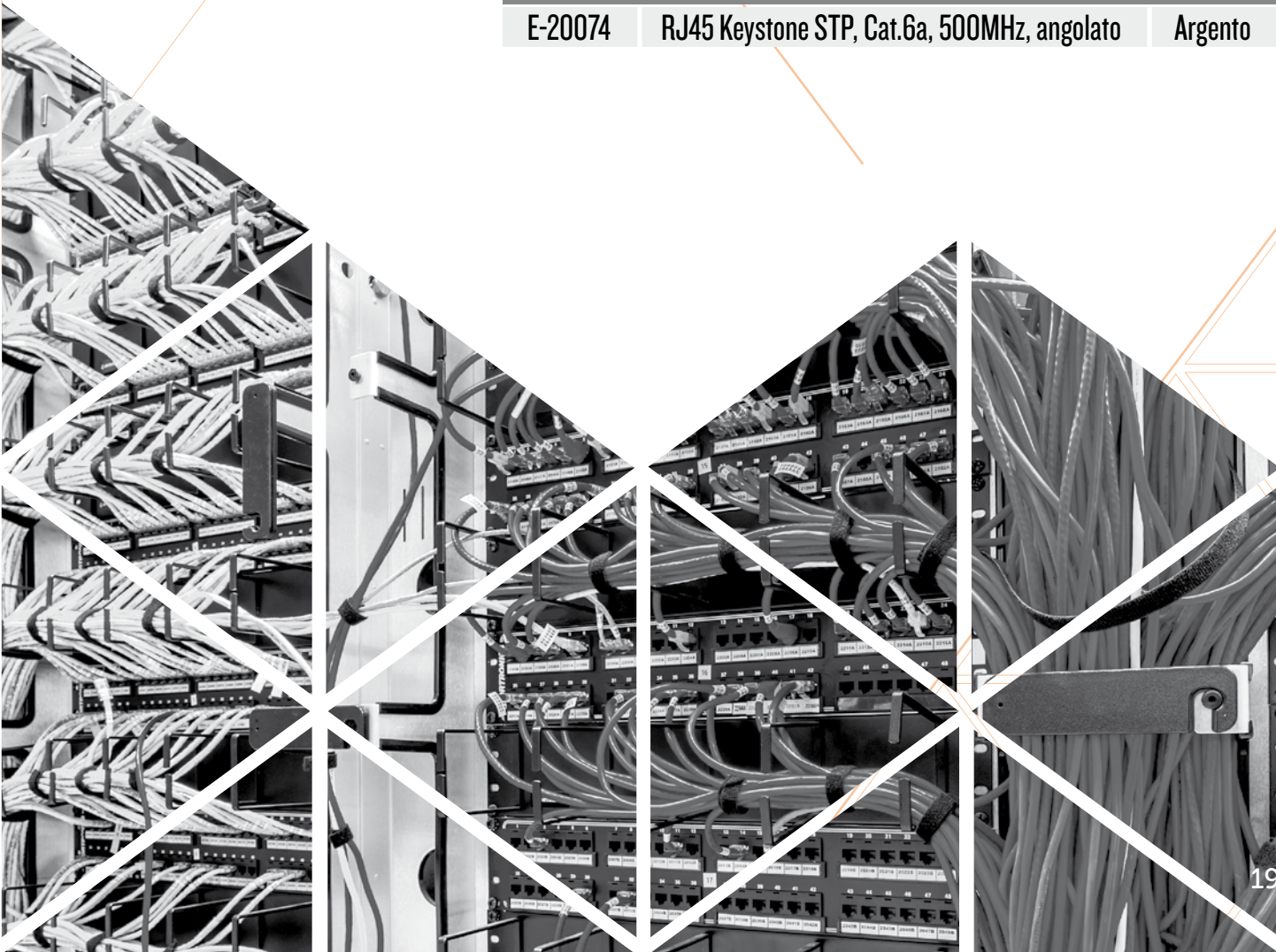
- Corpo pressofuso in metallo con tappo antipolvere separato
- Prestazioni di classe EA secondo ISO 11801 AMD2 2010-04
- Selezionatore cavo compatto per AWG 24/1 .. AWG 22/1 e AWG 26 / 7 .. AWG 24 / 7
- Max. diametro del cavo: 8,0mm
- Gestione delle coppie in base ai codici colore TIA 568A / B
- PoE e PoE Plus secondo IEEE802.3af / at
- Adatto per pannelli di distribuzione e prese utente.
- Ingresso laterale a 90° a sinistra o destra
- Fermacavo con fascette

## La fornitura comprende:

- 1 x Keystone RJ45, 1 x lamina di rame, 1 x fascetta per cavi, parapolvere, istruzioni di montaggio



ARTICOLO	DESCRIZIONE	COLORE
E-20074	RJ45 Keystone STP, Cat.6a, 500MHz, angolato	Argento



Keystone Cat. 6a STP

# Patch Panel Cat. 6a UTP



## ECOLAN® Patch Panel 19" IU 24-Port, porte asimmetriche

### Caratteristiche:

- Pannello di distribuzione non schermato ECOLAN® da 19" per contenere fino a 24 moduli di keystone RJ45
- ANSI / TIA-568-C.2 e ISO / IEC 11801 Cat. 6a certificati da ETL
- Struttura in acciaio con coperchio anteriore in plastica (ABS + PC)
- Compatibile con I Keystone UTP CAT. 6a E-20085
- Alien NEXT ottimizzato per il keystone E-20085 grazie al layout a 24 porte spostato
- Compreso di cable management
- Fermacavo tramite fascetta
- Patch panel vuoto

**Il Keystone E-20085 è compatibile Cat. 6a solo in combinazione con questo pannello di distribuzione**

ARTICOLO	DESCRIZIONE	COLORE
37589.1	Pannello di distribuzione ECOLAN® 19" IU, 24 porte spostate, ANEXT ottimizzato	Nero

# Patch Panel Cat. 6a STP



## Patch panel STP 24xRJ45 Cat. 6a, 19" IU

### Caratteristiche

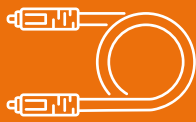
- Categoria: Cat. 6a
- Trasmissione: 10Gbit
- Larghezza di banda: 500MHz
- Numero di unità: 1U
- Copertura: con sgancio rapido

### Specifiche generali

- Porte: 24xRJ45
- Versione schermata
- Metodo di montaggio: 19"
- Sezione dei conduttori: AWG24 .. AWG22
- Tipo di connessione: LSA
- Codice colore: secondo TIA/EIA 568A/B
- Contatti: placcato oro
- Terminale di terra



ARTICOLO	DESCRIZIONE	COLORE
37666.IM	Patch Panel STP 24xRJ45 Cat.6A, 19" IU, RAL7035	Grigio
37666SW.IM	Patch Panel STP 24xRJ45 Cat.6A, 19" IU, RAL9005	Nero



# Patch Cord Cat. 6a U/UTP



Lunghezze: 0,5/1,0/1,5/2,0/3,0/5,0/10/15 m

Colori disponibili: grigio

RJ45 Patch Cord U/UTP, Cat. 6a, LSZH, Premium, 500MHz

## Caratteristiche:

- Tipo di guaina: LSZH
- Sezione dei conduttori: 4 x 2 x AWG 24/7
- Diametro del cavo: 5,9 mm
- Il design sottile semplifica il processo di inserimento in condizioni anguste.
- Stampa di lunghezza: su rilievo piegato

## Specifiche Generali

- Categoria: Cat. 6a
- Trasmissione: 10Gbit
- Larghezza di banda: 500 MHz
- Assegnazione: secondo TIA / EIA 568B
- Materiale del conduttore: Rame
- Connettore: RJ45 non schermato, IEC-60603-7-51
- Contatti: placcato in oro
- Protezione del fermo: si
- Struttura del cavo: U / UTP
- Ritardo alla fiamma: IEC60332-1
- Senza alogeni: IEC60754-2
- Basso fumo: IEC61034

ARTICOLO	DESCRIZIONE
K8103GR.X	RJ45 Patch Cord U/UTP, Cat.6A,LSZH

# Patch Cord Cat. 6a S/FTP



Colori disponibili: grigio(G), giallo(Y), verde(GR), rosso(R), nero(B), bianco(W)  
arancione (O), blu(BL)

Lunghezze: 0,5/1,0/1,5/2,0/3,0/5,0/10/15/20/30 m

RJ45 Patch Cord S/FTP, Cat. 6a, LSZH

## Specifiche Generali

- Categoria: Cat. 6a
- Trasmissione: 10Gbit
- Larghezza di banda: 500 MHz
- Assegnazione: secondo TIA / EIA 568B
- Materiale del conduttore: Rame
- Connettore: RJ45 schermato, IEC-60603-7-51
- Contatti: placcato in oro
- Protezione del fermo: si
- Struttura del cavo: S / FTP
- Cavo utilizzato: Cat. 7
- Ritardo alla fiamma: IEC60332-1
- Senza alogeni: IEC60754-2
- Basso fumo: IEC61034

## Caratteristiche:

- Materiale della guaina: LSZH
- Sezione dei conduttori: 4 x 2 x AWG 26/7
- Diametro del cavo: 6,5 mm
- Il design sottile semplifica il processo d'inserimento in condizioni anguste.

ARTICOLO	DESCRIZIONE
MK7001.mt cl	RJ45 Patch Cord S/FTP, Cat.6A,LSZH, Cat.7 Raw

Aggiungere dopo il codice prodotto lunghezza e il codice colore - Es: MK7001.IG

# Keystone STP RJ45, Cat. 8 Classe I, 2000 MHz



Keystone STP RJ45, Cat. 8 Classe I, 2000 MHz

## Informazioni:

L'alta qualità dei moduli Keystone RJ45 garantisce ottime caratteristiche per l'applicazione Ethernet a 40 Gbit. Non sono necessari strumenti speciali. Il montaggio viene eseguito in modo rapido e semplice. Con il modulo RJ45 ottieni un modulo completamente schermato, che ti offre un buon servizio a lungo termine nella tua infrastruttura di rete.



## Specifiche Generali

- Predisposizione per cavi compatti per AWG 24/1 .. 22/1 e AWG 26/7 .. AWG 24/7
- Gestione delle coppie secondo i codici colore TIA 568A / B
- Adatto per pannelli di distribuzione e telai con scanalature trapezoidali
- Antistrappo Flexibel per diversi diametro del cavo

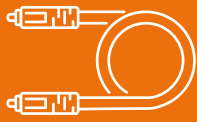
## Fornitura:

1 Keystone RJ45, coperchio antipolvere, lamina di rame, fascette per cavi, istruzioni di montaggio

ARTICOLO	DESCRIZIONE
E-20092	RJ 45 Keystone STP,cat 8 Class I,2000 MHz colore argento
88035.2	Connettore Rj 45 Cat.8 Classe I installabile sul campo senza attrezzi
37580.1	Distribution Panel 19" IU, 24-Port, black RAL9005
37578.1	Distribution Panel 19" IU, 24-Port, grey RAL7035







# Patch Cord Cat. 6a S/FTP IP67



art. 53730.1V2

Lunghezze: 0,5/1,0/1,5/2,0/3,0/5,0/10/15/20/30 m

RJ45 Patch Cord S/FTP, Cat. 6a, IP67/TM21 / TM21, PUR, per 53730.1V2

## Caratteristiche:

- Resistente agli oli
- Resistenza ai raggi UV: IEC60068-2-5
- Resistenza all'ozono: EN60811-2-1
- Materiale della guaina: PUR, altamente resistente all'abrasione
- Intervallo di temperatura: -35 ° C ~ + 75 ° C
- Sezione dei conduttori: 4 x 2 x AWG27 / 7
- Diametro del cavo: 5,9 mm
- Tipo di cavo: Cat. 7 PUR
- Tipo di connettore: 1x HRS TM21, 1x HRS TM21 IP67

## Specifiche Generali

- Categoria: Cat. 6a
- Trasmissione: 10Gbit
- Larghezza di banda: 500 MHz
- Assegnazione: secondo TIA / EIA 568B
- Materiale del conduttore: Rame
- Connettore: RJ45 schermato, IEC-60603-7-51
- Contatti: placcato in oro
- Protezione del fermo: si
- Struttura del cavo: S / FTP
- Raw cable: Cat. 7
- Ritardo alla fiamma: IEC60332-1
- Senza alogeni: IEC60754-2
- Basso fumo: IEC61034

## Accessori

**53730.1V2:** Scatola di distribuzione IP67 con 2xRJ45 Porte, Cat. 6a, 2xM16 accoppiamenti 53730.1V2

ARTICOLO	DESCRIZIONE
K8670.X	RJ45 Patch Cord S/FTP, Cat.6A, IP67/TM21 / TM21, PUR, per 53730.1V2

Aggiungere dopo il codice prodotto il codice colore e lunghezza - Es: K8670GR.0,5

# Patch Cord Cat. 6a S/FTP, VC LED

## Specifiche Generali

- Categoria: Cat. 6a
- Trasmissione: 10Gbit
- Larghezza di banda: 500 MHz
- Assegnazione: secondo TIA / EIA 568B
- Materiale del conduttore: Rame
- Connettore: RJ45 schermato, IEC-60603-7-51
- Contatti: placcato in oro
- Predisposizione latch: disponibile
- Struttura del cavo: S / FTP
- Cavo utilizzato: Cat. 7
- Ritardo alla fiamma: IEC60332-1
- Senza alogeni: IEC60754-2
- Basso fumo: IEC61034



Colori disponibili: grigio (GR)

Lunghezze: 0,5/1,0/1,5/2,0/3,0/5,0/10/15/20 m

Patch Cord Cat. 6a, LSZH, rame

## Caratteristiche:

- tipo di guaina: LSZH
- Sezione trasversale: 4 x 2 x AWG 27/7
- Tipo di connettore: Connettore LED VC per tracciabilità della corsa del cavo
- IL design sottile semplifica il processo di inserimento in condizioni anguste

ARTICOLO	DESCRIZIONE
DCK100IGR.X	RJ45 Patch Cord Cat.6a S/FTP, LSZH, CCA

Aggiungere dopo il codice prodotto il codice colore e lunghezza - Es: DCK100IGR.0,5



# ACCESSORI RAME

# Patch Panel vuoto 0,5 HU

## PATCH PANEL 19" 0,5U 24-PORTE

Patch panel VUOTO con alta densità (24 porte su 0,5HU)

- Accetta i moduli Keystone E-20091 e E-20095
- Campi di etichettatura
- Fermacavo con fascette



ARTICOLO	DESCRIZIONE	COLORE
37586.I	Patch panel 19", 0,5U 24 porte, RAL7035	Grigio
37586.ISW	Patch panel 19", 0,5U 24 porte, RAL9005	Nero

# Patch Panel vuoti 1 U

## PATCH PANEL 19", 1U, 24-PORTE

- Patch panel vuoto per accettare moduli keystone RJ45
- Gestione dei cavi inclusiva
- Etichettatura campi con coperchio trasparente
- Fermacavo con fascetta
- Consegna senza moduli



ARTICOLO	DESCRIZIONE	COLORE
37580.1	Patch panel 19", 1U 24 porte, RAL9005	Nero
III24II5	ECOLAN®Pannello di distribuzione 19", 1 U 24 porte, RAL9005	Nero

# Patch panel vuoti



## ECOLAN® Patch panel 19 "IU, 24 PORTE ASIMMETRICHE

- Patch panel non schermato ECOLAN® da 19 "per contenere fino a 24 moduli di RJ45
- ANSI / TIA-568-C.2 e ISO / IEC 11801 Cat. 6a certificati da ETL
- Struttura in acciaio con coperchio anteriore in plastica (ABS+PC)
- Compatibile per i keystone RJ45 Cat. 6a UTP e-20085
- Alien NEXT compatibile per il keystone E-20085 grazie al layout a 24 porte asimmetriche
- compreso di cable management
- Fermacavo tramite fascetta
- Consegna senza moduli

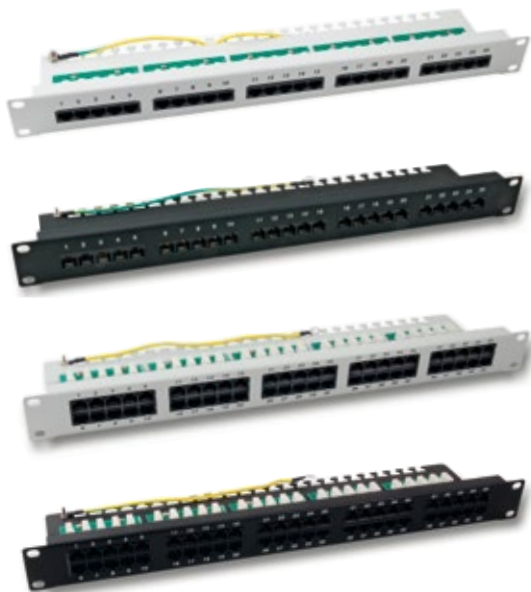


ARTICOLO	DESCRIZIONE	COLORE
37589.1	ECOLAN® Pannello di distribuzione 19 "IU, 24 porte spostate, ANEXT ottimizzato	Nero

# ISDN Patch panel 1U Cat.3

## ISDN PATCH PANEL 1U, NON SCHERMATO CAT.3

- 1U, Categoria 3
- Jack RJ45 8 (4) non schermato
- Terminali LSA IDC a 4 poli
- Assegnazione: 3-6 / 4-5
- Serracavo tramite fascette per cavi



ARTICOLO	DESCRIZIONE
37588.1	Patch panel 25xRJ45 8/4 IHE ISDN, RAL7035, Cat.3
37595.2	Patch panel 25xRJ45 8/4 IHE ISDN, RAL9005, Cat.3
37588SW.1	Patch panel 50xRJ45 8/4 IHE ISDN, RAL7035, Cat.3
37595SW.2	Patch panel 50xRJ45 8/4 IHE ISDN, RAL9005, Cat.3

# Plug RJ45 e Adattatori

## PLUG & BOOTS

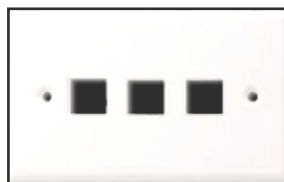


### CODICI PLUG - 10 PCS

BN-863966U	plug RJ45 per U/UTP cat. 5e
BN-863966S	plug RJ45 per F/UTP cat. 5e
BN-863900U	plug RJ45 per U/UTP cat. 6
BN-863900S	plug RJ45 per F/UTP cat. 6
BN-863932U	plug RJ45 per cavo mtk32 a 3 coppie 20 awg

### CODICI BOOTH - 25 PCS

BN-85380B0	Booth Antitensione bianco
BN-85380G0	Booth Antitensione grigio
BN-85380E0	Booth Antitensione azzurro



## PLACCA 503 PER RJ45

Placca per Keystone RJ45 da 1, 2, 3, 4, fori, bianco(W)

### CODICI

GNBX050301	Placca per scatola 503 1 porta
GNBX050302	Placca per scatola 503 2 porte
GNBX050303	Placca per scatola 503 3 porte
GNBX050304	Placca per scatola 503 4 porte
GNBX0503TP	Tappo per placca



## ADATTATORI PER SERIE CIVILE

Adattatori RJ45 per serie civile

### CODICI

GQ01157TLL	Adattatore serie LIVING standard bianco
GQ01157TMS	Adattatore serie MAGIC bianco
GQ01157TLI	Adattatore serie LIVING INTERNATIONAL nero
GQ01157TLS	Adattatore serie LIVING STANDARD nero
GQ01157GSN	Adattatore serie GEWIS Playbus nero
GQ01157GPN	Adattatore serie GEWISS System 9000 nero
GQ01157GPB	Adattatore serie GEWISS System 9000 bianco
GQ01157TLT	Adattatore serie Living Light TECH argento
GQ01157VIB	Adattatore serie VIMAR IDEA bianco
GQ01157VIN	Adattatore serie VIMAR IDEA nero
GQ01157VPS	Adattatore serie VIMAR PLANA bianco
GQ01157VPA	Adattatore serie VIMAR PLANA argento
GQ01157MMS	Adattatore serie MATIX bianco
GQ01157ASG	Adattatore serie AXOLUTE argento
GQ01157ASB	Adattatore serie AXOLUTE bianco
GQ01157VEB	Adattatore serie VIMAR EICON bianco
GQ01157VEN	Adattatore serie VIMAR EICON nero
GQ01157GCB	Adattatore serie GEWISS CHORUS bianco
GQ01157GCN	Adattatore serie GEWISS CHORUS nero
GQ01157LVB	Adattatore serie LEGRAND VELA bianco

# PLUG RJ45 Pass Through e Utensili



Non schermato



Schermato

- ▶ **Tempi di installazione** molto contenuti
- ▶ **Facilità di posizionamento** dei conduttori nelle apposite guide
- ▶ **Una sola pinza** per tutti i cavi schermati e non
- ▶ Involucro in **policarbonato** UL94V-2
- ▶ **Contatti a 3 punte** realizzati in **bronzo fosforoso** con doratura 50µ
- ▶ **Schermo in ottone** nichelato

## CODICI PLUG PASS THROUGH CONFEZIONE 25 PZ

ARTICOLO	DESCRIZIONE
BN-5U24025	Plug RJ45 U/UTP cat. 5e
BN-5S24025	Plug RJ45 F/UTP cat. 5e
BN-6R25010	Plug RJ45 U/UTP cat. 6
BN-6U23025	Plug RJ45 U/UTP cat 6/6a
BN-6S23025	Plug RJ45 F/UTP cat. 6/6a



### Insertion tool LSA-IDC Krone

- Contemporaneamente al crimpaggio effettua anche il taglio dell'eccedenza del filo
- Per conduttori di diametro 0.4 .. 0.8 mm
- Taglio del filo simultaneo
- Il sensore serve per posizionare correttamente l'anima nel contatto LSA

#### ARTICOLO DESCRIZIONE

39951.1 Krone LSA Insertion Tool con sensore



### Insertion Tool LSA-IDC

- Per il crimpaggio dei cavi nei moduli con tecnologia LSA
- Per conduttori di diametro 0.4 .. 0.8 mm
- Taglio del filo simultaneo
- Il sensore serve per posizionare correttamente l'anima nel contatto LSA

#### ARTICOLO DESCRIZIONE

39933.1 LSA Insertion Tool con sensore



### Pinza RJ45 Economy

Pinza a crimpare per connettori RJ45

ARTICOLO	DESCRIZIONE
HL56840000	Pinza RJ45 Economy



### Pinza RJ45 Professionale

Pinza a crimpare per connettori BN-863966S e BN-863900U

ARTICOLO	DESCRIZIONE
HL2182R000	Pinza RJ45 Professionale



### Pinza RJ45 Professionale

Pinza a crimpare modulare per connettori RJ45

ARTICOLO	DESCRIZIONE
HL50000000	Pinza RJ45 Professionale



### Pinza a cricchetto

Pinza a crimpare per connettori BN-863900S

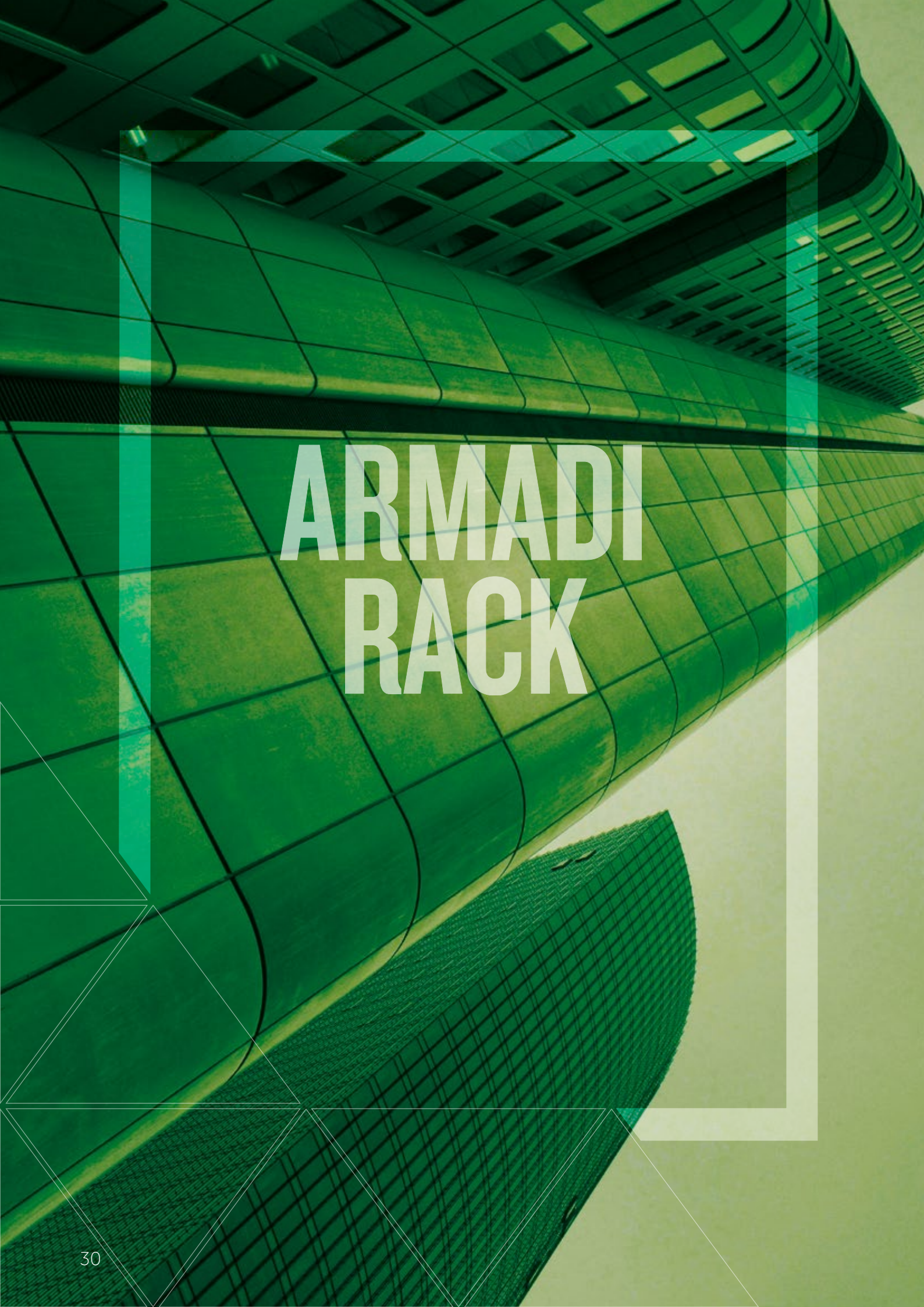
ARTICOLO	DESCRIZIONE
HL236Q0000	Pinza a cricchetto



### Pinza PASS THROUGH

Pinza a crimpare per plug RJ45 serie PASS THROUGH

ARTICOLO	DESCRIZIONE
HL5000PT00	pinza PASS THROUGH



# ARMADI RACK





# Armadi serie IJS

## ARMADI RACK DA PAVIMENTO 19"

### Caratteristiche tecniche

- Struttura in acciaio, spessore 1,2mm: smontabile, autoportante, pressopiegata
- Porta a vetro trasparente 4mm, apertura 180° reversibile, con maniglia, serratura e chiave di sicurezza
- Porta posteriore metallica, apertura 180° reversibile, con maniglia e serratura di sicurezza
- Pareti laterali asportabili con aggancio rapido, serratura di sicurezza opzionale
- Tetto areato, predisposto per il passaggio dei cavi e per sistemi di ventilazione
- Fondo predisposto per entrata cavi, piedini di livellamento regolabili e ruote
- Due coppie profilati di montaggio 19", anteriore e posteriore, spessore 2mm, regolabili in profondità, unità rack numerate
- Punto di messa a terra per collegamento equipotenziale
- Colore nero RAL9005
- Grado di protezione: IP20
- Portata statica massima: 800kg (sui piedini)
- Rispetta: ANS/EIA RS-310-D, IEC297-2, DIN41491, PART1, DIN 41491, PART7, ETSI Std.
- Conforme Rohs

### Kit di montaggio:

- N° 3 cavetti di messa a terra
- N° 40 dadi M6 in gabbia
- N° 40 viti M6
- N° 40 rondelle



# Armadi serie IJS



Unità	L600xP600mm	L600xP800mm	L600xP1000mm	PORTE DA AGGIUNGERE
27	IJS2766-S	IJS2768-S	IJS276I-S	I27U-600-G; I27U-600-M; I27U-600-V
32	IJS3266-S	IJS3268-S	IJS326I-S	I32U-600-G; I32U-600-M; I32U-600-V
37	IJS3766-S	IJS3768-S	IJS376I-S	I37U-600-G; I37U-600-M; I37U-600-V
42	IJS4266-S	IJS4268-S	IJS426I-S	I42U-600-G; I42U-600-M; I42U-600-V

G= VETRO; M= METALLO; V=AREATA;

Unità	L800xP600mm	L800xP800mm	L800xP1000mm	PORTE DA AGGIUNGERE
27	IJS2786-S	IJS2788-S	IJS278I-S	I27U-800-G; I27U-800-M; I27U-800-V
32	IJS3286-S	IJS3288-S	IJS328I-S	I32U-800-G; I32U-800-M; I32U-800-V
37	IJS3786-S	IJS3788-S	IJS378I-S	I37U-800-G; I37U-800-M; I37U-800-V
42	IJS4286-S	IJS4288-S	IJS428I-S	I42U-800-G; I42U-800-M; I42U-800-V

G= VETRO; M= METALLO; V=AREATA;

Unità	L800xP800mm	L800xP1000mm
47U	IJS4788-S	IJS478I-S

PORTE DA AGGIUNGERE
I47U-800-G; I47U-800-M; I47U-800-V

G= VETRO; M= METALLO; V=AREATA;

## PORTE SPECIALI

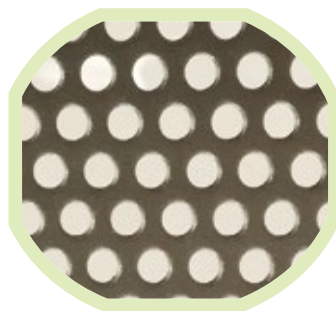
- Double 37U-800-V PORTA A DOPPIO BATTENTE AERATA con Serratura a Chiave, apertura 180° per rack 37U L800
- Double 42U-800-V PORTA A DOPPIO BATTENTE AERATA con Serratura a Chiave, apertura 180° per rack 42U L800
- Double 47U-800-V PORTA A DOPPIO BATTENTE AERATA con Serratura a Chiave, apertura 180° per rack 47U L800



# Accessori IJS

## ACCESSORI SERIE IJS

- Porte aerate con griglia ad alta densità di fori
- Porte metalliche cieche
- Semiporte aerate con griglia ad alta densità di fori
- Zoccolo flangiato per entrata cavi, altezza 100mm
- Ruote di trasporto con e senza freno
- Piedini livellabili
- Sistemi di ventilazione da tetto
- Cable manager verticali
- Fornito smontato o montato su richiesta



## DIMENSIONI

Larghezza	mm	600				800			
Altezza	Unità rack	18U	22U	27U	32U	27U	42U	45U	47U
		914,00	1121,00	1343,85	1566,10	1788,35	2010,60	2114,00	2232,85
Profondità	mm	600		800		1000		1200	

\* Senza piedini di livellamento (cod. CJ-013)



## ARMADI RACK DA PARETE 19"

### Caratteristiche tecniche

- Robusta struttura monolitica saldata in lamiera di acciaio pressopiegata, spessore 1mm
- Porta in vetro trasparente 5mm, apertura 180° reversibile, con serratura e chiave di sicurezza
- Pareti laterali asportabili con aggancio rapido e con serratura di sicurezza con chiave opzionale
- Tetto areato, predisposto per il passaggio dei cavi e per il montaggio di sistemi di ventilazione
- Fondo predisposto per entrata cavi
- Due coppie profilati di montaggio 19", anteriore e posteriore, spessore 2mm, regolabili in profondità, unità rack numerate
- Punto di messa a terra per collegamento equipotenziale
- Kit con n. 20 viti M6, n. 20 rondelle plastiche e n. 20 dadi in gabbia per montaggio apparsi
- Verniciatura a polveri nero RAL9004
- Grado di protezione: IP20
- Portata statica massima: 60Kg
- Rispetta: ANS/EIA RS-310-D, IEC297-2, DIN41491, PART1, DIN41491, PART7, ETSI Std.
- Conforme alla RoHS

### Kit di montaggio:

N° 20 dadi M6 in gabbia

N° 20 viti M6

N° 20 rondelle





# Accessori serie IWMA

## ALLESTIMENTI ARMADIO SERIE WMA

- Porte metalliche cieche
- Sistemi di ventilazione da tetto
- Posizionamento a terra con piedini livellabili o ruote
- Ruote di trasporto con e senza freno
- Fianchi con serratura di sicurezza



## DIMENSIONI

Larghezza	mm	600					
Altezza	Unità rack /	6U	9U	12U	15U	18U	22U
	mm	370,00	503,00	636,00	769,00	902,00	1080,00
Profondità	mm	450		500		600	

\* Senza piedini di livellamento (cod. CJ-013)

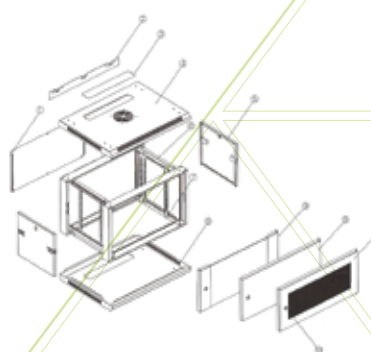
## ELENCO CODICI

Larghezza / Width 600mm		
Codice	Unità	Profondità
IWMA-645	6	450mm
IWMA-945	9	450mm
IWMA-1245	12	450mm
IWMA-1545	15	450mm
IWMA-950	9	500mm
IWMA-960	9	600mm
IWMA-1250	12	500mm
IWMA-1260	12	600mm
IWMA-1550	15	500mm
IWMA-1560	15	600mm
IWMA-1860	18	600mm
IWMA-2260	22	600mm
IWMA-2760	27	600mm

# Serie WMB - in kit di montaggio



- Venduti in kit di montaggio
- Compatibili con lo standard 19"
- Fissabili a parete



1. Piastra posteriore
2. Staffa per montaggio a parete
3. Coperchio
4. Superiore
5. Pannello laterale
6. Telaio
7. Profilo di montaggio
8. Parte inferiore
9. Possibilità di montare porta differente
10. Serratura

# Accessori per armadi



## RIPIANO

Fisso, a sbalzo, larghezza 19", 1U, profondità 350mm o 450mm

### CODICI

Profondità 350mm	ICJ-002 350
Profondità 450mm	ICJ-002 450



## RIPIANO REGOLABILE

Fisso, larghezza 19", 1U, con staffe regolabili in profondità da 350 a 600, da 500 a 800, da 750 a 1000mm

### CODICI

Regolazione 350-600mm	ICJ-003 3560
Regolazione 500-800mm	ICJ-003 5580
Regolazione 750-1000mm	ICJ-003 7510



## RIPIANO ESTRAIBILE

Estraibile, larghezza 19", 1U, profondità 400, 450, 600, 800, 1000mm

### CODICI

Profondità 400mm	ICJ-005 400
Profondità 450mm	ICJ-005 450
Profondità 600mm	ICJ-005 600
Profondità 800mm	ICJ-005 800
Profondità 1000mm	ICJ-005 1000



## RIPIANO PER TASTIERA

Porta tastiera estraibile, 1U, larghezza 19"

### CODICI

ICJ-006-40
ICJ-006-60
ICJ-006-80
ICJ-006-100



## RIPIANO ESTENDIBILE

Fisso, larghezza 19", 1U, estensibile in profondità da 560 a 1023mm

### CODICI

ICJ-003-1023
--------------



## CASSETTO DI VENTILAZIONE DIGITALE

Con 2 o 4 ventole, con termostato e display, larghezza 19", 1U, cavo da 150cm e spina schuko

### CODICI

2 ventole IDT-02
4 ventole IDT-03



## SUPPORTO VENTILAZIONE

Piastra da tetto da 2 o 4 ventole per armadi serie JS, interruttore luminoso, cavo da 100cm e spina schuko

### CODICI

Profondità 350mm	ICJ-004-2-600
Profondità 350mm	ICJ-004-2-800
Profondità 350mm	ICJ-004-2-1000
Profondità 350mm	ICJ-004-4-800
Profondità 350mm	ICJ-004-4-1000

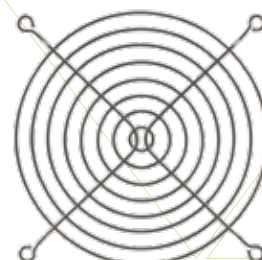


## VENTOLA

Ventola di raffreddamento con cavo 140cm e spina schuko, diametro 120mm

### CODICI

ICJ-011
---------



## GRIGLIA PARA DITA

Griglia para dita per ventole, diametro 120mm

### CODICI

ICJ-024
---------



### PANNELLO CIECO METALLICO

Larghezza 19", altezza 1U, 2U o 3U

### CODICI

Altezza 1U: ICJ-012-1U  
Altezza 2U: ICJ-012-2U  
Altezza 3U: ICJ-012-3U



### PANNELLO CIECO IN PLASTICA

Montaggio rapido, larghezza 19", 1U

### CODICI

ICJ-027



### PANNELLO CON SPAZZOLA

Metallico, con spazzola antipolvere, larghezza 19", 1U

### CODICI

ICM-0010



### PANNELLO CON SPAZZOLA

Metallico, con spazzola antipolvere, larghezza 19", 2U

### CODICI

ICM-0011



### PANNELLO METALLICO GUIDACAVI

Larghezza 19", 1U, con 5 anelli di plastica guidacavi, altezza 70mm

### CODICI

ICM-001



### PANNELLO GUIDACAVI IN METALLO

Larghezza 19", 1U, con 5 anelli in metallo altezza 65mm

### CODICI

ICM-002



### PANNELLO GUIDACAVI IN METALLO

Larghezza 19", 1U, con 5 anelli di plastica guidacavi, altezza 75mm

### CODICI

ICM-004



### PANNELLO GUIDACAVI IN METALLO

Larghezza 19", 1U, con 5 anelli di plastica guidacavi, altezza 75mm, 4 asolature

### CODICI

ICM-004-I



### PANNELLO - CANALINA GUIDACAVI

In plastica, larghezza 19", 1U, richiudibile, altezza 85mm, con 12 porte per lato

### CODICI

ICM-005



### PANNELLO - CANALINA GUIDACAVI

In metallo, larghezza 19", 1U, richiudibile, altezza 45mm, con 24 porte per lato

#### CODICI

ICM-006



### PANNELLO - CANALINA GUIDACAVI 2U

In metallo, larghezza 19", 2U, richiudibile, altezza 70mm, con 12 porte per lato

#### CODICI

ICM-007



### PANNELLO - CANALINA GUIDACAVI

In metallo, larghezza 19", 1U, richiudibile, altezza 70mm, con 16 porte per lato

#### CODICI

ICM-009



### COPPIA CANALINE GUIDACAVI VERTICALI

Metalliche, richiudibili, altezza condotto 41mm, per armadi da pavimento di larghezza 800mm serie IJS da 27U, 37U, 42U o 47U

#### CODICI

altezza 27U	IVCM-27
altezza 37U	IVCM-37
altezza 42U	IVCM-42
altezza 47U	IVCM-47



### RUOTE PER ARMADIO

Per armadi da pavimento serie IJS e per armadietti serie IWMA, 2", con e senza freno, portata massima 60kg ciascuna, altezza 70 mm

#### CODICI

Senza freno	ICJ-007
Con freno	ICJ-008



### RUOTE PER ARMADIO

Per armadi da pavimento serie IJS, 3", con e senza freno, portata massima 100kg ciascuna, altezza 110 mm

#### CODICI

Senza freno	ICJ-009
con freno	ICJ-010



### PIEDINI LIVELLABILI

Altezza minima 30mm, massima 80mm, vite con passo da 12 mm, per armadi da pavimento serie JS e da parete serie WMA

#### CODICI

ICJ-013



### KIT DADI GABBIA, VITI E RONDILLE

Kit da 50 viti M6, lunghezza filetto 12mm, testa a croce, 50 dadi a gabbia e 50 rondelle in plastica

#### CODICI

ICJ-016



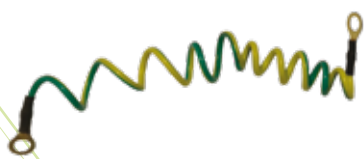
### SERRATURA CILINDRICA E CHIAVE

Sistema di chiusura per armadietti serie WMA e per i fianchi degli armadi da pavimento serie JS

#### CODICI

ICJ-020



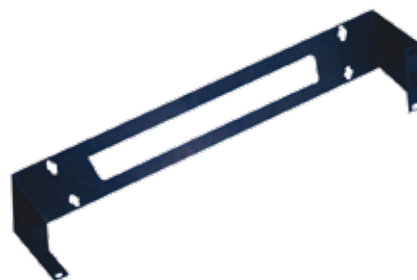


### CAVETTO DI TERRA

Diametro a sole 6mm, lunghezza 400 mm, per armadi serie IJS e armadietti serie WMA

### CODICI

ICJ-021



### STAFFA DA MURO PER PDU

Per fissaggio a muro di PDU 19", altezza 2U

### CODICI

ICJ-015



### STAFFA DI FISSAGGIO A MURO ARMADIETTI

Per armadietti da parete, serie IWMA da 19"

### CODICI

ICJ-025



### ZOCCOLO PER ARMADIO

Per armadi da pavimento serie IJS, altezza 100mm, con lati removibili

### CODICI

misure 600x600mm	ICJ-24-66
misure 600x800mm	ICJ-24-68
misure 600x1000mm	ICJ-24-61
misure 800x600mm	ICJ-24-86
misure 800x800mm	ICJ-24-88
misure 800x1000mm	ICJ-24-81



### BARRA DI TERRA IN RAME

Con 12 o 22 slot isolatori, lunghezza 250mm o 500mm

### CODICI

250mm/12 slot	ICJ-022A
500mm/22 slot	ICJ-022B



## 19" PDU - POWER DISTRIBUTION UNIT

### Caratteristiche tecniche

- Robusta struttura in profilato di alluminio
- Verniciatura a polveri epossipoliestere RAL9005 NERO
- Altezza 1U
- Staffe di fissaggio 19" regolabili in profondità
- Montaggio sia con tecnica 19", sia interna al Cabinet
- Prese MULTISTANDARD (Schuko + italiana bipasso 10/16 Amp) inclinate di 45°
- Dispositivi di protezione, comando e controllo protetti da manovre accidentali
- Cavo di alimentazione lunghezza 3 metri H05VV-F3G 1,5 mmq
- Temperatura di esercizio fino a 60°
- Conforme alla CE/RoHs

# PDU 19" con prese multistandar



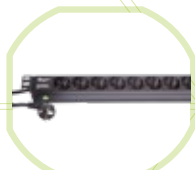
INPUT SPINA	AMPERE	CODICE	DESCRIZIONE	OUTPUT MAX	MONTAGGIO	IMBALLO
SCHUKO 90° DIN 49441	16	I09LED.MSTD	9 prese MULTISTANDARD con led luminoso	3500 W	19" Interno	20 Pz.



INPUT SPINA	AMPERE	CODICE	DESCRIZIONE	OUTPUT MAX	MONTAGGIO	IMBALLO
SCHUKO 90° DIN 49441	16	I18L.MSTD	8 prese MULTISTANDARD con interruttore luminoso con protezione manovre accidentali	3500 W	19" Interno	20 Pz.



INPUT SPINA	AMPERE	CODICE	DESCRIZIONE	OUTPUT MAX	MONTAGGIO	IMBALLO
SCHUKO 90° DIN 49441	16	I06M.MSTD	6 prese MULTISTANDARD con interr. magnetot. BIPOLARE 16A con protezione manovre accidentali	3500 W	19" Interno	20 Pz.



INPUT SPINA	AMPERE	CODICE	DESCRIZIONE	OUTPUT MAX	MONTAGGIO	IMBALLO
SCHUKO 90° DIN 49441	16	I13.MSTD	13 prese MULTISTANDARD	3500 W	19" Interno	10 Pz.



INPUT SPINA	AMPERE	CODICE	DESCRIZIONE	OUTPUT MAX	MONTAGGIO	IMBALLO
SCHUKO 90° DIN 49441	16	I13L.MSTD	13 prese MULTISTANDARD con interruttore luminoso con protezione manovre accidentali	3500 W	19" Interno	10 Pz.



INPUT SPINA	AMPERE	CODICE	DESCRIZIONE	OUTPUT MAX	MONTAGGIO	IMBALLO
SCHUKO 90° DIN 49441	16	I12M.MSTD	12 prese MULTISTANDARD con interr. magnetot. BIPOLARE 16A con protezione manovre accidentali	3500 W	19" Interno	10 Pz.



INPUT SPINA	AMPERE	CODICE	DESCRIZIONE	OUTPUT MAX	MONTAGGIO	IMBALLO
SCHUKO 90° DIN 49441	16	I08A.MSTD	8 prese MULTISTANDARD con amperometro digitale	3500 W	19" Interno	20 Pz.



# STRUMENTAZIONE RAME



# LAN qualifier

## NETXPERT I400 LAN QUALIFIER

Il nuovo NetXpert XG verifica se il cablaggio supporta velocità di trasmissione massime fino a 10 Gb/s, indipendentemente dalla categoria di cavi, patch panel o prese installate. NetXpert XG fornisce una dichiarazione precisa eseguendo automaticamente tre test individuali che portano ad un risultato complessivo.

L'ampio display 7" touch-screen ad alta risoluzione facilita il lavoro non solo in condizioni di luce diurna, ma anche in condizioni di scarsa illuminazione, ed offre spazio sufficiente per garantire un'eccellente leggibilità dei risultati del test visualizzati.

### Caratteristiche principali:

- Test di cablaggio dati per la conformità allo standard IEEE 802.3 a velocità di trasmissione dati
- fino a 10 Gb/s (BERT)
- Determina il rapporto segnale/rumore (SNR)
- Misura il delay skew
- Misura combinata della lunghezza per misure TDR e di capacità per risultati di prova estremamente precisi e una più facile risoluzione dei problemi anche in caso di corto circuito
- La mappa a colori mostra le aperture, i cortocircuiti, i cavi errati e le coppie divise in modo chiaro e di facile comprensione
- Salva i risultati dei test e genera report basati su standard fornendo indicazioni "Pass/Fail"



### Rete e diagnostica:

- Supporta IPv4 e IPv6
- Visualizzate la vostra rete e i dispositivi collegati
- Identifica gli interruttori PoE difettosi con un test di carico PoE
- Test DHCP
- Le liste di ping possono essere definite e salvate per un uso successivo
- Rilevazione e analisi LLDP/CDP
- Identifica le VLAN presenti nella rete
- Trasferimento dati dal tester al PC tramite chiavetta USB

ARTICOLO	DESCRIZIONE
NX_XG_IG	NetXpert I400 LAN Qualifier IG
NX_XG_IOG	NetXpert I400 LAN Qualifier IOG

# LAN tester Network



## LAN TESTER NETWORK

- Kit di test LAN, rete master e remota e test modulare
- Cavo tester per cavi a doppino incrociato e cavi patch
- Le connessioni locali o remote RJ11 / 12/45 possono essere testate
- LED separato per pin 1 - 8 e massa
- Ogni singolo core viene automaticamente scansionato
- Velocità di scansione bassa / alta, regolabile
- Incl. custodia in plastica nera
- Batteria 9 V, blocco E non incluso

## ARTICOLO

## DESCRIZIONE

39939.1

Rete Lantester e cavo modulare, RJ11 / 12/45

# Network tool set

## TESTER PER CAVI

### INFORMAZIONI SULL'ARTICOLO:

Il kit di strumenti di rete comprende: tester LAN, strumento di crimpatura RJ11 / RJ12 / RJ45, strumento di inserimento LSA, tagliacavi / spelacavi. Batteria non inclusa (Blocco 9V).

## ARTICOLO

## DESCRIZIONE

39919.1

Toolkit di rete con 4 unità

Questo kit di strumenti è ideale per il servizio sul campo. È possibile utilizzare il kit di strumenti per diagnostica guasti, test e nuove installazioni.



# WX 500 Certificatore

## WX 500 Certificatore

WireXpert 500 è il certificatore più conveniente e performante che consente di testare e certificare il cablaggio strutturato in rame fino alla Categoria 6a / Classe EA con la massima velocità ed accuratezza.

Oltre agli adattatori standard Permanent e Channel Link, WireXpert 500 dispone di un'ampia gamma di adattatori per il test e la certificazione dei cavi coassiali e delle Patch Cord.

WireXpert 500 Rame può essere aggiornato a WireXpert 500 PLUS (rame e fibra) oppure alla versione premium WireXpert 4500 con l'acquisto di una semplice licenza.

### Caratteristiche principali

- La più avanzata certificazione del cavo fino a 500 MHz
- Certifica in accordo agli standard i cavi di Categoria 5e/6/6a e Classe D/E/EA
- Il più veloce Autotest della categoria in meno di 9 secondi per CAT. 6a
- Requisiti di precisione secondo ISO e TIA Livello IIIe
- Possibilità di upgradare lo strumento con diverse opzioni per test dei Patch Cords,
- Ethernet Industriale e Cavi Coassiali
- Sistema avanzato per il reporting e la documentazioni

### Il Kit include:

- WireXpert 500 LAN Copper Cable Certfier
- Classe D, E, EA e CAT 5, 6, 6a
- 2 unità di misura: locale e remota,
- 2 Adattatori channel CAT. 6a,
- 2 Adattatori link CAT. 6a,
- 2 cuffie di comunicazione,
- Batterie Li-Ion, power supplies, chiave USB,
- Borsa da trasporto,
- Certificato di calibrazione e reporting software



ARTICOLO	DESCRIZIONE
WX500	Certificatore di cavi in rame 500MHz

# WX 4500



WireXpert 4500 certifica secondo CAT. 6 / CAT. 6a / Classe EA e supporta la certificazione avanzata per installazioni in fibra ottica a 850/1300 nm e 1310/1550 nm. Inoltre sono disponibili numerosi adattatori per misurazioni MPO e M12 con codifica D e X. WireXpert 4500 è in grado di certificare fino a 2500 MHz

Certificazione di cavi più moderna per tutti gli standard: Classe D/E/EA/F/FA, CAT. 5/5e/6/6a/7/7a, CAT. 8 e Classe I e II L'autotest più veloce, in meno di 9 secondi Precisione di misurazione verificata in modo indipendente da ETL Soddisfa e supera i requisiti ISO livello VI, V, IV, IIIe e i requisiti di precisione TIA livello 2G e IIIe

Promosso da aziende produttrici di cavi in tutto il mondo Esecuzione della certificazione avanzata per conduttori in fibra ottica a 850/1300 nm multimode e 1310/1550 nm singlemode Report e documentazione del cablaggio avanzati

**L'unico certificatore che soddisfa i requisiti di Data Center, cablaggi per uffici e Industrial Ethernet**

## WX4500 - CERTIFICATORE PER CAVI IN RAME E FIBRA OTTICA

### SPECIFICHE GENERALI

- **Interfacce:** Interfaccia Sonda, Ethernet RJ-45, host e dispositivo USB, talkset, presa di alimentazione
- **Display:** LCD industriale da 6", area sensibile al tocco su entrambe le unità
- **Custodia:** materiale plastico rinforzato con sovrastampaggio in gomma, resiste a cadute da 1,5 m su superfici dure
- **Capacità dell'unità remota:** visualizza i risultati dei test, salva i test, avvia l'autotest
- **Alimentazione:** AC 100-240V a 12V, adattatore di alimentazione 3A
- **Protezione da sovratensione in ingresso:** protetta contro le tensioni di Telco
- **Batteria:** Li-Ion rimovibile e ricaricabile
- **Capacità della batteria:** >8 ore di funzionamento continuo
- **Capacità di memoria interna:** 2000 risultati del test in rame con informazioni complete sulla trama
- **Memoria esterna:** USB Flash Drive 1 GB in consegna (21 GB max.)
- **Lingue supportate:** cinese, ceco, inglese, finlandese, francese, tedesco, italiano, giapponese, coreano, polacco, portoghese, russo, spagnolo, svedese, turco
- **Periodo di calibrazione:** 1 anno
- **Dimensioni:** 232 X 126 X 87 mm
- **Peso:** ca. 1,4 kg

ARTICOLO	DESCRIZIONE
WX4500-FA-V2	Certificatore di cavi in rame e FO fino a 2500 MHz

### SPECIFICHE AMBIENTALI

- **Temperatura operativa:** da 0 a 40 °C
- **Temperatura di conservazione:** da -20 a 60 °C
- **Umidità relativa:** dal 10% all'80%

### TEST DI RAME

- **Test di certificazione:** TIA 568-C.2 CAT. 5e, 6, 6a, bozza CAT. 8 ISO / IEC 11801, EN 50173 Classe D, E, EA, F, FA progetto di collegamento permanente e canale di classe I e classe II CAT. 5e, 6, 6a, 7, 7a e patch-cord
- **Autotest time - CAT. 6a:** 9 sec
- **Autotest time - Class FA:** 15 sec
- **Lunghezza massima del cavo per Autotest:** 500m
- **Cicli di inserimento:** Canale: 10000 tipico
- **Link permanente:** 5000 tipico
- **Diagnostica avanzata:** localizzatore guasti nel dominio del tempo per RL e NEXT
- **Precisione di misurazione:** supera TIA 1152 Livello IIIe, IEC 61935 livello IV
- **Intervallo di frequenza di misurazione:** 1- 2500 MHz

### TEST DELLE FIBRE - SM

- **Lunghezze d'onda:** 1310nm, 1550nm
- **Autotest Time:** 6 secondi per test a doppio attacco
- **Tipo connettore:** SC, LC (necessario adattatore opzionale)

### TEST DELLE FIBRE - MM

- **Lunghezze d'onda:** 850nm, 1300nm
- **Autotest Time:** 6 secondi per test a doppio attacco
- **Tipo connettore:** SC

### VOLUME DI CONSEGNA:

- 2x unità principali
- 2x batteria agli ioni di litio
- 2x pennina con laccio
- 2x cover di protezione per display
- 2x adattatori Permanent Link CAT. 6a
- 2x test Cords Permanent Link CAT. 6a
- 2 adattatori Channel CAT. 6a
- 1 unità USB incl. manuale e software
- 2 cuffie
- 2x alimentatori
- 2x country Specific Power Cords
- 1 certificato di calibrazione
- 1 guida per utilizzo rapido
- 1 custodia

### ACCESSORI

ARTICOLO	DESCRIZIONE
WX_AD_6ACH2	Adattatore canale Ea classe, (1 paio)
WX_AD_GGARJCH2	Adattatore di classe Fa-Channel interfaccia GG45 / ARJ45
WX_AD_GGARJCH_KIT2	Adattatore di misurazione di classe Fa-Channel, GG45 / ARJ45 / Cat. 7a
WX_AD_TERACH2	Adattatore per canale di classe Fa TERA con classe di interfaccia F / Fa
WX_AD_6ALKIT2	Set-adattatore-adattatore permanente, classe Ea
WX_AC_6ALCORD2	Cavo per test a collegamento permanente, completamente montato
WX_AD_TERAL2	Adattatore di collegamento permanente Fa, interfaccia TERA
WX_AD-FA-LKIT_T2	Cavo di prova permanente di classe Fa TERA (KIT)
WX_AD_BIXI	Belden BIX, adattatore per collegamento permanente





# CABLAGGIO FIBRA OTTICA

# Central loose Universal con armatura dielettrica (filati di vetro)

## Euro class Cca,sl, d0, al:

Cavo non propagante l'incendio a bassa emissione di fumi e gas tossici. Adatto per la posa singola o a fascio in aree a rischio rilevante per le persone, gli animali e le cose, in caso di incendio. Questo cavo è quindi adatto per l'impiego in ospedali, centri commerciali, cinema, scuole, edifici con altezza superiore ai 24 m, ecc..



**IDENTIFICATIVO: U-DQ(BN)H - Cca**  
**CONFORMITÀ: IEC 60754-1, IEC 61034-1&2, IEC 60794-1&2**

### Caratteristiche Chiave

- Compatto
- Resistente all'acqua
- Forza di trazione elevata (1200N)
- Gel Tixotropico
- UV Resistant
- Armato dielettrico
- Guaina esterna in LSZH
- Alta resistenza allo schiacciamento e alla trazione
- Barriera anti umidità
- Può coesistere con cavi energia aventi tensione di esercizio 0,6/1 KV
- Ridotta emissione di fumi acidi e gas tossici
- Alta scorribilità all'interno delle tubazioni

### Installazione

- Aree a rischio rilevante per persone, animali e cose in caso di incendio



### Applicazioni

- Sistemi audio video e dati
- FTTC (Fiber To The Cabinet)
- Impianti esterni
- Installazione interrata
- Distribuzione secondaria
- Sistemi LAN & WAN
- FTTB (Fiber To The Building)
- Dorsali (Trunk)

ARTICOLO	DESCRIZIONE
OFM2Y04XXX	Cavo a 4 fibre ottiche tipo loose 50/125 OM2 - Euro-class Cca,sl,d0,al
OFM2Y08XXX	Cavo a 8 fibre ottiche tipo loose 50/125 OM2 - Euro-class Cca,sl,d0,al
OFM2Y12XXX	Cavo a 12 fibre ottiche tipo loose 50/125 OM2 - Euro-class Cca,sl,d0,al
OFM3Y04XXX	Cavo a 4 fibre ottiche tipo loose 50/125 OM3 - Euro-class Cca,sl,d0,al
OFM3Y08XXX	Cavo a 8 fibre ottiche tipo loose 50/125 OM3 - Euro-class Cca,sl,d0,al
OFM3Y12XXX	Cavo a 12 fibre ottiche tipo loose 50/125 OM3 - Euro-class Cca,sl,d0,al

ARTICOLO	DESCRIZIONE
OFM4Y04XXX	Cavo a 4 fibre ottiche tipo loose 50/125 OM4 - Euro-class Cca,sl,d0,al
OFM4Y08XXX	Cavo a 8 fibre ottiche tipo loose 50/125 OM4 - Euro-class Cca,sl,d0,al
OFM4Y12XXX	Cavo a 12 fibre ottiche tipo loose 50/125 OM4 - Euro-class Cca,sl,d0,al
OFMAY04XXX	Cavo a 4 fibre ottiche tipo loose 9/125 G.652D - Euro-class Cca,sl,d0,al
OFMAY08XXX	Cavo a 8 fibre ottiche tipo loose 9/125 G.652D - Euro-class Cca,sl,d0,al
OFMAY12XXX	Cavo a 12 fibre ottiche tipo loose 9/125 G.652D - Euro-class Cca,sl,d0,al

# Central loose Universal con armatura dielettrica (filati di vetro)

## Euro class Eca:

Cavo adatto per la posa singola o a fascio, in ambiente chiuso, dove non sono richiesti particolari accorgimenti contro il rischio di propagazione degli incendi sui cavi in fascio. Il cavo **non è adatto** per l'uso in aree a rischio rilevante in caso di incendio



**IDENTIFICATIVO: U-DQ(BN)H**

**CONFORMITÀ: IEC 60754-1, IEC 61034-1&2, IEC 60794-1&2**

## Caratteristiche Chiave

- Compatto
- Resistente all'acqua
- Forza di trazione elevata (1200N)
- Gel Tixotropico
- UV Resistant
- Armato dielettrico
- Guaina esterna in FR-PE
- Alta resistenza allo schiacciamento e alla trazione
- Barriera anti umidità
- Può coesistere con cavi energia\* aventi tensione di esercizio 0,6/1 KV
- Ridotta emissione di fumi acidi e gas tossici
- Alta scorribilità all'interno delle tubazioni

## Installazione

- Interno, esterno e posa interrata (in tubazione)

## Applicazioni

- Sistemi audio video e dati
- FTTC (Fiber To The Cabinet)
- Impianti esterni
- Installazione interrata
- Distribuzione secondaria
- Sistemi LAN & WAN
- FTTB (Fiber To The Building)
- Dorsali (Trunk)

ARTICOLO	DESCRIZIONE
OFM2Z04XXX	Cavo a 4 fibre ottiche tipo loose 50/125 OM2 - Euro-class Eca
OFM2Z08XXX	Cavo a 8 fibre ottiche tipo loose 50/125 OM2 - Euro-class Eca
OFM2Z12XXX	Cavo a 12 fibre ottiche tipo loose 50/125 OM2 - Euro-class Eca
OFM2Z24XXX	Cavo a 24 fibre ottiche tipo loose 50/125 OM2 - Euro-class Eca
OFM3Z04XXX	Cavo a 4 fibre ottiche tipo loose 50/125 OM3 - Euro-class Eca
OFM3Z08XXX	Cavo a 8 fibre ottiche tipo loose 50/125 OM3 - Euro-class Eca
OFM3Z12XXX	Cavo a 12 fibre ottiche tipo loose 50/125 OM3 - Euro-class Eca
OFM3Z24XXX	Cavo a 24 fibre ottiche tipo loose 50/125 OM3 - Euro-class Eca

ARTICOLO	DESCRIZIONE
OFM4Z04XXX	Cavo a 4 fibre ottiche tipo loose 50/125 OM4 - Euro-class Eca
OFM4Z08XXX	Cavo a 8 fibre ottiche tipo loose 50/125 OM4 - Euro-class Eca
OFM4Z12XXX	Cavo a 12 fibre ottiche tipo loose 50/125 OM4 - Euro-class Eca
OFM4Z24XXX	Cavo a 24 fibre ottiche tipo loose 50/125 OM4 - Euro-class Eca
OFMAZ04XXX	Cavo a 4 fibre ottiche tipo loose 9/125 G.652D - Euro-class Eca
OFMAZ08XXX	Cavo a 8 fibre ottiche tipo loose 9/125 G.652D - Euro-class Eca
OFMAZ12XXX	Cavo a 12 fibre ottiche tipo loose 9/125 G.652D - Euro-class Eca
OFMAZ24XXX	Cavo a 24 fibre ottiche tipo loose 9/125 G.652D - Euro-class Eca

# Central loose armatura metallica

## Euro class Eca:

Cavo adatto per posa in ambiente esterno o in tubazioni interrato con protezione anti-roditori in acciaio corrugato



**IDENTIFICATIVO: A-DQ(BN) (SR)2Y**

**CONFORMITÀ: IEC 60754-1, IEC 61034-1&2, IEC 60794-1&2**

## Caratteristiche Chiave

- Compatto
- Resistente all'acqua
- Forza di trazione elevata (1200N)
- Gel Tixotropico
- UV Resistant
- Armato in acciaio
- Guaina esterna in FR-PE
- Alta resistenza allo schiacciamento e alla trazione
- Barriera anti umidità
- Può coesistere con cavi energia aventi tensione di esercizio 0,6/1 KV
- Ridotta emissione di fumi acidi e gas tossici
- Alta scorribilità all'interno delle tubazioni

## Installazione

- Interno, esterno e posa interrata anche in diretta



## Applicazioni

- Sistemi audio video e dati
- FTTC (Fiber To The Cabinet)
- Impianti esterni
- Installazione interrata
- Distribuzione secondaria
- Sistemi LAN & WAN
- FTTB (Fiber To The Building)
- Dorsali (Trunk)

ARTICOLO	DESCRIZIONE
OFM2R04XXX	Cavo a 4 fibre ottiche tipo loose 50/125 OM2 - Armato in acciaio - Euro-class Eca
OFM2R08XXX	Cavo a 8 fibre ottiche tipo loose 50/125 OM2 - Armato in acciaio - Euro-class Eca
OFM2R12XXX	Cavo a 12 fibre ottiche tipo loose 50/125 OM2 - Armato in acciaio - Euro-class Eca
OFM2R24XXX	Cavo a 24 fibre ottiche tipo loose 50/125 OM2 - Armato in acciaio - Euro-class Eca
OFM3R04XXX	Cavo a 4 fibre ottiche tipo loose 50/125 OM3 - Armato in acciaio - Euro-class Eca
OFM3R08XXX	Cavo a 8 fibre ottiche tipo loose 50/125 OM3 - Armato in acciaio - Euro-class Eca
OFM3R12XXX	Cavo a 12 fibre ottiche tipo loose 50/125 OM3 - Armato in acciaio - Euro-class Eca
OFM3R24XXX	Cavo a 24 fibre ottiche tipo loose 50/125 OM3 - Armato in acciaio - Euro-class Eca
OFM4R04XXX	Cavo a 4 fibre ottiche tipo loose 50/125 OM4 - Armato in acciaio - Euro-class Eca
OFM4R08XXX	Cavo a 8 fibre ottiche tipo loose 50/125 OM4 - Armato in acciaio - Euro-class Eca
OFM4R12XXX	Cavo a 12 fibre ottiche tipo loose 50/125 OM4 - Armato in acciaio - Euro-class Eca
OFM4R24XXX	Cavo a 24 fibre ottiche tipo loose 50/125 OM4 - Armato in acciaio - Euro-class Eca
OFMAR04XXX	Cavo a 4 fibre ottiche tipo loose 9/125 G.652D - Armato in acciaio - Euro-class Eca
OFMAR08XXX	Cavo a 8 fibre ottiche tipo loose 9/125 G.652D - Armato in acciaio - Euro-class Eca
OFMAR12XXX	Cavo a 12 fibre ottiche tipo loose 9/125 G.652D - Armato in acciaio - Euro-class Eca
OFMAR24XXX	Cavo a 24 fibre ottiche tipo loose 9/125 G.652D - Armato in acciaio - Euro-class Eca

## Euro class Eca:

Il cavo è adatto per la posa in ambiente a basso rischio di incendio



## IDENTIFICATIVO: I-VH(ZN)H

CONFORMITÀ: IEC 61034, IEC 60332-1&2, IEC 60754-2, IEC 60794-1&2  
ISO/IEC 11801, TIA/EIA 568-C.3, TELCORDIA GR-409-CORE

## Caratteristiche Chiave

- Dimensioni estremamente contenute
- Cavo rinforzato
- Facile identificazione delle singole fibre
- Armatura dielettrica
- Estremamente flessibile
- Ridotta attenuazione da piegature multiple
- Ridotta emissione di fumi, acidi e gas tossici
- Può coesistere con cavi energia aventi tensione di esercizio 0,6/1 KV
- Alta scorribilità all'interno delle tubazioni

## Installazione

- Cavi per interni ideale per impianti multiservizio secondo CEI 306/22

## Applicazioni

- Sistemi FTTH
- Allacciamento degli abbonati
- Connessione diretta agli apparati
- LAN

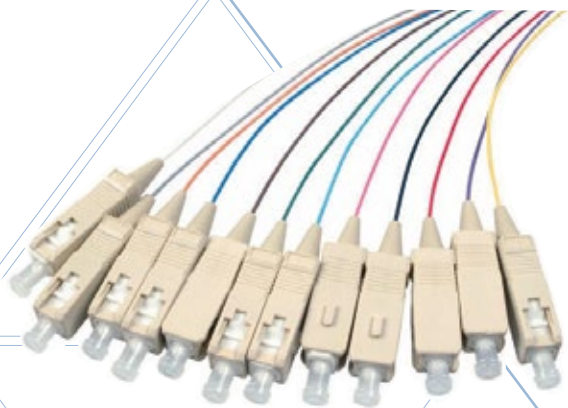
ARTICOLO	DESCRIZIONE
OF029RFXXX	Cavo a 2 fibre ottiche 9/125 G.657.A2 - Euro-class Eca
OF049RFXXX	Cavo a 4 fibre ottiche 9/125 G.657.A2 - Euro-class Eca
OF089RFXXX	Cavo a 8 fibre ottiche 9/125 G.657.A2 - Euro-class Eca
OF129RFXXX	Cavo a 12 fibre ottiche 9/125 G.657.A2 - Euro-class Eca





## Pigtail colorati

MicroTek offre un ampio portafoglio di pigtail in fibra ottica nelle versioni Multimode (OM2,OM3,OM4,OM5) e Single Mode (OS2). Sono disponibili in 12 colori differenti ed offre una gamma completa di connettori: ST,SC,LC ecc. I pigtail hanno un buffer semi tight pertanto sono molto semplici da lavorare.

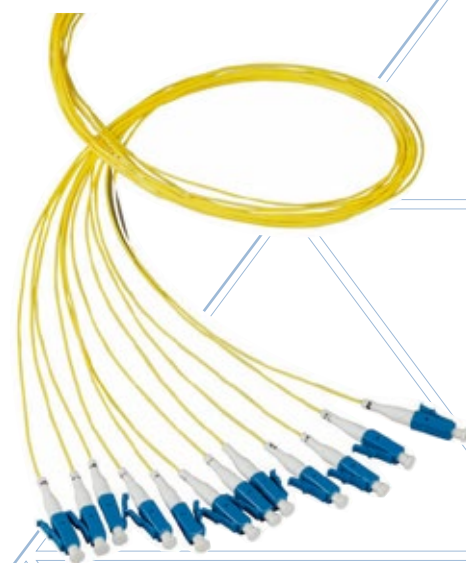


	LC	SC	ST	LC/APC	SC/APC
OS2	O0481.2	O1022.2	O1004.2	O0482.2	O1015.2
OM2	O3484.2	O3324.2	O3304.2		
OM3	O3482.2	O3325.2	O3305.2		
OM4	O3483.2	O3326.2	O3307.2		
OM5	O3483.2OM5	O3326.2OM5			

ATTENZIONE: I codici iniziano tutti con la lettera O

## Pigtail monocromatici

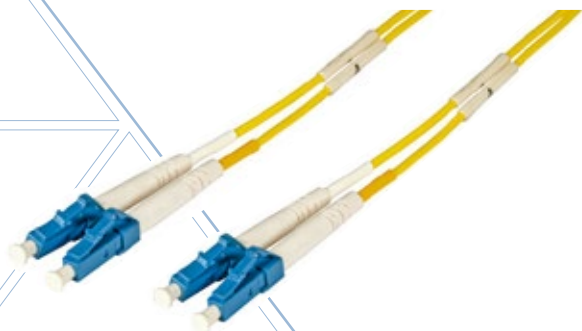
MicroTek offre un ampio portafoglio di pigtail in fibra ottica nelle versioni Multimode (OM2,OM3,OM4,OM5) e Single Mode (OS2). Sono disponibili in versione monocolori ed offre una gamma completa di connettori: ST,SC,LC ecc. I pigtail hanno un buffer semi tight pertanto sono molto semplici da lavorare



	LC	SC	ST	LC/APC	SC/APC
OS2	O0480.2	O1023.2	O1003.2	O0485.2	O1019.2
OM2	O3481.2	O3323.2	O3303.2		
OM3	O3681.2	O3623.2	O3603.2		
OM4	O3686.2	O3685.2	O3687.2		
OM5	O3686.2OM5	O3685.2OM5			

ATTENZIONE: I codici iniziano tutti con la lettera O

# Patch cord duplex LC-LC



## Specifiche generali

- Tipo di cavo: I-V(ZN) H
- Costruzione cavo: Duplex
- Materiale jack: LSZH
- Cavo Ø: 2.0 mm
- Temperatura di esercizio: -20 - 75°C
- Temperatura di Conservazione: -20 - 85°C

ARTICOLO	METRI	FIBRA	GUAINA	CONNETTORE
00350.X	1/2/3/5/10/15/20	OS2	GIALLA	LC-Duplex blu, LC-Duplex blu
00350BI.X	1/2/3/5/10/15/20	G657.A2	GIALLA	LC-Duplex blu, LC-Duplex blu
00319.xOM5	1/2/3/5/10/15/20	OM5	VERDE LIME	LC-Duplex beige, LC-Duplex beige
00319.X	1/2/3/5/10/15/20	OM4	VIOLA	LC-Duplex beige, LC-Duplex beige
00312.X	1/2/3/5/10/15/20	OM3	AQUA	LC-Duplex beige, LC-Duplex beige
00310.X	1/2/3/5/10/15/20	OM2	ARANCIO	LC-Duplex beige, LC-Duplex beige
00330.X	1/2/3/5/10/15/20	OM1	ARANCIO	LC-Duplex beige, LC-Duplex beige

Sostituire alla x la lunghezza desiderata.

ATTENZIONE: I codici iniziano tutti con la lettera O

# Patch cord duplex LC-SC

## Specifiche generali

- Tipo di cavo: I-V(ZN) H
- Costruzione cavo: Duplex
- Materiale jack: LSZH
- Cavo Ø: 2.0 mm
- Temperatura di esercizio: -20 - 75°C
- Temperatura di Conservazione: -20 - 85°C



ARTICOLO	METRI	FIBRA	GUAINA	CONNETTORE
00360.X	1/2/3/5/10/15/20	OS2	GIALLA	LC-Duplex blu, SC-Duplex blu
00360BI.X	1/2/3/5/10/15/20	G657.A2	GIALLA	LC-Duplex blu, SC-Duplex blu
00323.XOM5	1/2/3/5/10/15/20	OM5	VERDE LIME	LC-Duplex beige, SC-Duplex beige
00323.X	1/2/3/5/10/15/20	OM4	VIOLA	LC-Duplex beige, SC-Duplex beige
00314.X	1/2/3/5/10	OM3	ACQUA	LC-Duplex beige, SC-Duplex beige
00320.X	1/2/3/5/10/15/20	OM2	ARANCIO	LC-Duplex beige, SC-Duplex beige
03061.X	1/2/3/5/10/15/20	OM1	ARANCIO	LC-Duplex beige, SC-Duplex beige

Sostituire alla x la lunghezza desiderata.

ATTENZIONE: I codici iniziano tutti con la lettera O





# Patch cord duplex LC/APC-LC/APC



## Specifiche generali

- Tipo di cavo: I-V(ZN) H
- Costruzione cavo: Duplex
- Materiale jack: LSZH
- Cavo Ø: 2.0 mm
- Temperatura di esercizio: -20 - 75°C
- Temperatura di Conservazione: -20 - 85°C

ARTICOLO	METRI	FIBRA	GUAINA	CONNETTORE
<b>00381.X</b>	1/2/3/5/10/15/20	<b>OS2</b>	<b>GIALLA</b>	LC/APC-Duplex 8° verde, LC/APC-Duplex 8° verde

Sostituire alla x la lunghezza desiderata.

ATTENZIONE: I codici iniziano tutti con la lettera O

# Patch cord duplex LC/APC-SC/APC

## Specifiche generali

- Tipo di cavo: I-V(ZN) H
- Costruzione cavo: Duplex
- Materiale jack: LSZH
- Cavo Ø: 2.0 mm
- Temperatura di esercizio: -20 - 75°C
- Temperatura di Conservazione: -20 - 85°C



ARTICOLO	METRI	FIBRA	GUAINA	CONNETTORE
<b>00387.X</b>	1/2/3/5/10/15/20	<b>OS2</b>	<b>GIALLA</b>	LC/APC-Duplex 8° verde, SC/APC-Duplex 8° verde

Sostituire alla x la lunghezza desiderata.

ATTENZIONE: I codici iniziano tutti con la lettera O

# Patch cord duplex LC-ST



## Specifiche generali

- Tipo di cavo: I-V(ZN) H
- Costruzione cavo: Duplex
- Materiale jack: LSZH
- Cavo Ø: 2.0 mm
- Temperatura di esercizio: -20 - 75°C
- Temperatura di Conservazione: -20 - 85°C

ARTICOLO	METRI	FIBRA	GUAINA	CONNETTORE
00361.X	1/2/3/5/10/15/20	OS2	GIALLA	LC-Duplex blu, ST Duplex
00326.X	1/2/3/5/10/15/20	OM4	VIOLA	LC-Duplex beige, ST Duplex
00313.X	1/2/3/5/10/15/20	OM3	ACQUA	LC-Duplex beige, ST Duplex
00321.X	1/2/3/5/10/15/20	OM2	ARANCIO	LC-Duplex beige, ST Duplex
00371.X	1/2/3/5/10/15/20	OM1	ARANCIO	LC-Duplex beige, ST Duplex

Sostituire alla x la lunghezza desiderata.

ATTENZIONE: I codici iniziano tutti con la lettera O

# Patch cord duplex LC/APC-LC

## Specifiche generali

- Tipo di cavo: I-V(ZN) H
- Costruzione cavo: Duplex
- Materiale jack: LSZH
- Cavo Ø: 2.0 mm
- Temperatura di esercizio: -20 - 75°C
- Temperatura di Conservazione: -20 - 85°C



ARTICOLO	METRI	FIBRA	GUAINA	CONNETTORE
00384.X	1/2/3/5/10/15/20	OS2	GIALLA	LC/APC-Duplex 8° verde, LC-Duplex blu

Sostituire alla x la lunghezza desiderata.

ATTENZIONE: I codici iniziano tutti con la lettera O



# Patch cord duplex LC/APC-SC



## Specifiche generali

- Tipo di cavo: I-V(ZN) H
- Costruzione cavo: Duplex
- Materiale jack: LSZH
- Cavo Ø: 2.0 mm
- Temperatura di esercizio: -20 - 75°C
- Temperatura di Conservazione: -20 - 85°C

ARTICOLO	METRI	FIBRA	GUAINA	CONNETTORE
<b>00383.X</b>	1/2/3/5/10/15/20	<b>OS2</b>	<b>GIALLA</b>	<b>LC/APC Duplex 8° verde, SC Duplex blu</b>

Sostituire alla x la lunghezza desiderata.

ATTENZIONE: I codici iniziano tutti con la lettera **O**

# Patch cord duplex SC/APC-SC/APC

## Specifiche generali

- Tipo di cavo: I-V(ZN) H
- Costruzione cavo: Duplex
- Materiale jack: LSZH
- Cavo Ø: 3.0 mm
- Temperatura di esercizio: -20 - 75°C
- Temperatura di Conservazione: -20 - 85°C



ARTICOLO	METRI	FIBRA	GUAINA	CONNETTORE
<b>02561.X</b>	1/2/3/5/10/15/20	<b>OS2</b>	<b>GIALLA</b>	<b>SC/APC-Duplex 8° verde, SC/APC-Duplex 8° verde</b>

Sostituire alla x la lunghezza desiderata.

ATTENZIONE: I codici iniziano tutti con la lettera **O**

# Patch cord duplex SC/APC-LC



## Specifiche generali

- Tipo di cavo: I-V(ZN) H
- Costruzione cavo: Duplex
- Materiale jack: LSZH
- Cavo Ø: 2.0 mm
- Temperatura di esercizio: -20 - 75°C
- Temperatura di Conservazione: -20 - 85°C

ARTICOLO	METRI	FIBRA	GUAINA	CONNETTORE
00362.X	1/2/3/5/10/15/20	OS2	GIALLA	SC/APC-Duplex 8° verde, LC Duplex blu

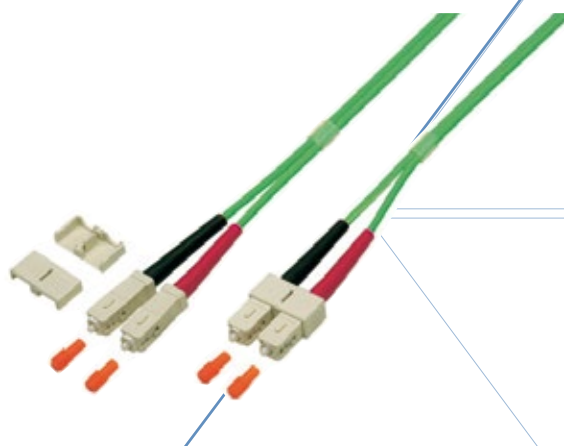
Sostituire alla x la lunghezza desiderata.

ATTENZIONE: I codici iniziano tutti con la lettera O

# Patch cord duplex SC-SC

## Specifiche generali

- Tipo di cavo: I-V(ZN) H
- Costruzione cavo: Duplex
- Materiale jack: LSZH
- Cavo Ø: 3.0 mm
- Temperatura di esercizio: -20 - 75°C
- Temperatura di Conservazione: -20 - 85°C



ARTICOLO	METRI	FIBRA	GUAINA	CONNETTORE
02513.X	1/2/3/5/10	OS2	GIALLA	SC-Duplex blu, SC-Duplex blu
00318.XOM5	1/2/3/5/10/15/20	OM5	VERDE LIME	SC-Duplex beige, SC-Duplex beige
00318.X	1/2/3/5/10/15/20	OM4	VIOLA	SC-Duplex beige, SC-Duplex beige
07413.X	1/2/3/5/10/15/20	OM3	AQUA	SC-Duplex beige, SC-Duplex beige
06413.X	1/2/3/5/10/15/20	OM2	ARANCIO	SC-Duplex beige, SC-Duplex beige
06423.X	1/2/3/5/10/15/20	OM1	ARANCIO	SC-Duplex beige, SC-Duplex beige

Sostituire alla x la lunghezza desiderata.

ATTENZIONE: I codici iniziano tutti con la lettera O



# Patch cord duplex SC-ST



## Specifiche generali

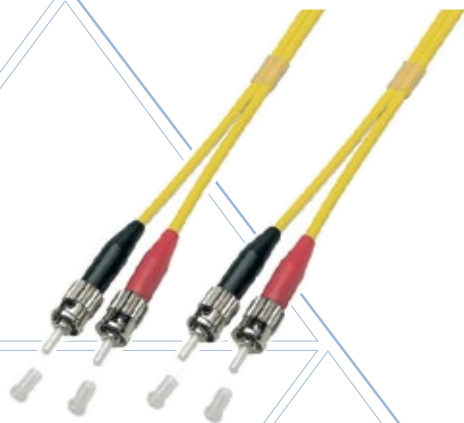
- Tipo di cavo: I-V(ZN) H
- Costruzione cavo: Duplex
- Materiale jack: LSZH
- Cavo Ø: 3.0 mm
- Temperatura di esercizio: -20 - 75°C
- Temperatura di Conservazione: -20 - 85°C

ARTICOLO	METRI	FIBRA	GUAINA	CONNETTORE
O2073.X	1/2/3/5/10/15/20	OS2	GIALLA	SC-Duplex blu, ST Duplex
O0347.X	1/2/3/5/10/15/20	OM4	VIOLA	SC-Duplex beige, ST-Duplex
O7353.X	1/2/3/5/10/15/20	OM3	ACQUA	SC-Duplex beige, ST-Duplex
O6353.X	1/2/3/5/10/15/20	OM2	ARANCIO	SC-Duplex beige, ST-Duplex
O6363.X	1/2/3/5/10/15/20	OM1	ARANCIO	SC-Duplex beige, ST-Duplex

Sostituire alla x la lunghezza desiderata.

ATTENZIONE: I codici iniziano tutti con la lettera O

# Patch cord duplex ST-ST



## Specifiche generali

- Tipo di cavo: I-V(ZN) H
- Costruzione cavo: Duplex
- Materiale jack: LSZH
- Cavo Ø: 3.0 mm
- Temperatura di esercizio: -20 - 75°C
- Temperatura di Conservazione: -20 - 85°C

ARTICOLO	METRI	FIBRA	GUAINA	CONNETTORE
O2003.X	1/2/3/5/10/15/20	OS2	GIALLA	ST-ST
O0348.X	1/2/3/5/10/15/20	OM4	VIOLA	ST-ST
O7013.X	1/2/3/5/10/15/20	OM3	ACQUA	ST-ST
O6013.X	1/2/3/5/10/15/20	OM2	ARANCIO	ST-ST
O6023.X	1/2/3/5/10/15/20	OM1	ARANCIO	ST-ST

Sostituire alla x la lunghezza desiderata.

ATTENZIONE: I codici iniziano tutti con la lettera O



# ACCESSORI FIBRA OTTICA

# Cassetti ottici da rack



## CASSETTO OTTICO 19" IU VUOTO RAL 9005

- Cassetto ottico scorrevole 1U rack senza pannello frontale, colore nero
- Lamiera di acciaio 1,5 mm
- pannello frontale da montare
- Ingresso cavi sul retro, predisposto per PG16 / M20
- Ingresso cavo nel mezzo per cavi più sottili

ARTICOLO	DESCRIZIONE	COLORE
VSB-A-SW	Cassetto ottico estraibile IU senza pannello frontale 19"	Nero
VSB-FP-SW-12SC-S	Pannello frontale nero per 12 bussole SC Simplex, LC Duplex, E2000, MTRJ	Nero
VSB-FP-SW-24SC-S	Pannello frontale nero per 24 bussole SC Simplex, LC Duplex, E2000, MTRJ	Nero
VSB-FP-SW-12SC-D-V	Pannello frontale nero per 12 bussole SC Duplex, LC Quad, E2000, MTRJ	Nero
VSB-FP-SW-24SC-D-V	Pannello frontale nero per 24 bussole SC Duplex, LC Quad, E2000, MTRJ	Nero
VSB-FP-SW-12ST-S	Pannello frontale nero per 12 bussole ST Simplex, FC	Nero
VFP-SW-24ST-S	Pannello frontale nero per 24 bussole ST Simplex, FC	Nero

# Box ottico da parete

## MINI BOX OTTICO DA PARETE RAL7035

### Specifiche generali

- Mini box ottico con coperchio, con serratura, 2 chiavi
- 4 ingressi cavi con cuscinetti per cavo in entrata e uscita
- Possibilità di montaggio di vassoi porta giunti e un pannello di distribuzione
- Lamiera in acciaio da 1,5 mm
- Peso: 2 kg
- Consegna non assemblata

Alloggiamento con 2 chiavi

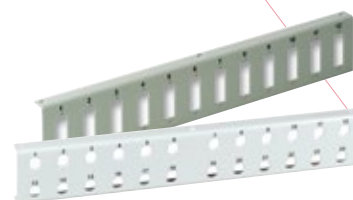
Dimensioni: 280x320x54 mm



ARTICOLO	DESCRIZIONE	COLORE
53605.1	Mini Box ottico da parete RAL7035	Grigio

### Accessori

ARTICOLO	DESCRIZIONE
53605.2	Frontalino di distribuzione a 24 bussole ST/ST
53605.3	Frontalino di distribuzione a 24 bussole SC/SC
53605.4	Frontalino di distribuzione a 12 bussole SC/SC
53605.5	Frontalino di distribuzione a 12 bussole ST/ST





# Cartolina porta giunti

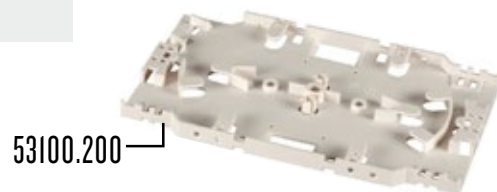
ARTICOLO	DESCRIZIONE
53100.200	Vassioio porta giunti fino a 24 fibre senza coperchio
53100.8	Supporto da 6 per tubicini termorestringenti da includere al codice 53.100.200
53100.201	Coperchio per cartellina 53100.200



53100.201



53100.8



53100.200

# Mini box ottico su guida DIN industriale



- Mini box ottico idoneo per l'installazione su guida DIN
- Vassoio portagiunti da 12 posizioni
- Spazio interno per la gestione della fibra ottica
- Clip di aggancio rapido alla barra DIN
- Dimensioni: 61x115x113
- Colore RAL 7035

ARTICOLO	DESCRIZIONE	COLORE
53705.IV3	Mini box ottico per guida DIN senza pannello frontale RAL7035	Grigio

## Accessori

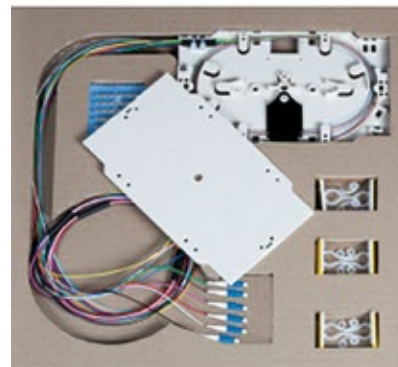
ARTICOLO	DESCRIZIONE
53705.2V2B	Pannello anteriore per 6 x SC-D, LC-Quad con fori per viti da 2,8 mm
53705.4V2B	Pannello frontale per 12 SC-Simplex, LC-Duplex, E2000 con fori per viti da 2.8mm
53705.3V2B	Pannello frontale per 6 SC-Simplex, LC-Duplex, E2000 con fori per viti da 2.8mm
53705.2V2B2	Pannello frontale per 6 SC-Duplex, LC-Quad con fori per viti da 1.7mm
53705.3V2B2	Pannello di distribuzione per 6 SC-Simplex, LC-Quad con fori per viti da 1.7mm
53705.5V2B	Pannello frontale per 12 bussole ST-Simplex con fori per viti da 2.8mm
53705.4V2B2	Pannello frontale per 12 bussole SC- Simplex, LC Quad con fori per viti da 1.7mm

# Easy Splice Pigtail set

Il set di pigtail colorati è già pronto per essere giuntato all'interno della cartolina porta giunti.

Il set contiene:

- 12 pig tail
- 1x cassetta di giunzione
- 1x coperchio per la cassetta di giunzione
- 1x supporto per tubicini termorestringenti
- 12 protezioni per giunzioni



## Easy Splice Pigtail set, LC

ARTICOLO	FIBRA	COLORE	CONNETTORE
00482SET	OS2	12 COLORI	LC/APC green
00481SET	OS2	12 COLORI	LC blue
034830M5SET	OM5	12 COLORI	LC beige
03483SET	OM4	12 COLORI	LC beige
03482SET	OM3	12 COLORI	LC beige
03484SET	OM2	12 COLORI	LC beige

## Easy Splice Pigtail set, SC

ARTICOLO	FIBRA	COLORE	CONNETTORE
01015SET	OS2	12 COLORI	SC/APC green
01022SET	OS2	12 COLORI	SC blue
033260M5SET	OM5	12 COLORI	SC beige
03326SET	OM4	12 COLORI	SC beige
03325SET	OM3	12 COLORI	SC beige
03324SET	OM2	12 COLORI	SC beige

# Bussole LC

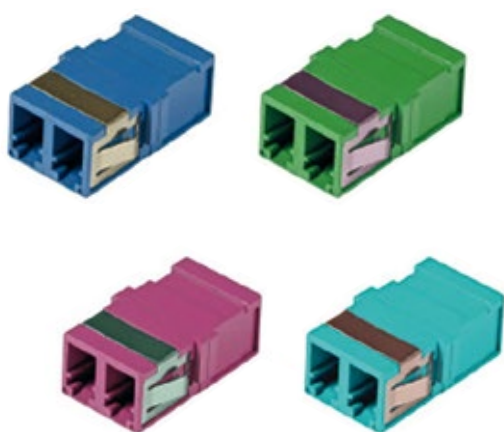
## BUSSOLE LC DUPLEX A PEZZO UNICO IN PLASTICA

- Tipo di connessione del connettore 1: LC Duplex
- Tipo di connessione del connettore 2: LC Duplex
- Tipo di fissaggio: vite / serratura
- Design: SC Simplex
- Accessori: Vite autofilettante
- Confezione: 12 pezzi

ARTICOLO	FIBRA	CUSTODIA	COLORE	TIPO
53343.31	OS2	Ceramica	Verde	APC
53350.31	OS2	Ceramica	Blu	PC
53334.10M5	OM5	Ceramica	Verde lime	PC
53334.1	OM4	Ceramica	Viola	PC
53357.31	OM3	Ceramica	Acqua	PC
53348.32	OM2	Ceramica	Beige	PC



# Bussole LC innesto rapido



- Tipo di connessione del connettore 1: LC Duplex
- Tipo di connessione del connettore 2: LC Duplex
- Tipo di fissaggio: incastro
- Design: SC Simplex
- Confezione: 12 pezzi

ARTICOLO	FIBRA	CUSTODIA	COLORE	TIPO
53519.1	OS2	Ceramica	Verde	APC
53515.1	OS2	Ceramica	Blu	PC
53517.1	OM4	Ceramica	Viola	PC
53516.1	OM3	Ceramica	Acqua	PC

# Bussole SC Simplex

- Tipo di connessione del connettore 1: SC
- Tipo di connessione del connettore 2: SC
- Tipo di fissaggio: vite
- Design: SC Simplex
- Accessori: Vite autofilettante
- Confezione: 12 pezzi



ARTICOLO	FIBRA	CUSTODIA	COLORE	TIPO
53302.32	OS2	Ceramica	Verde	APC
53302.31	OS2	Ceramica	Blu	PC
53302.33	OM2	Ceramica	Beige	PC

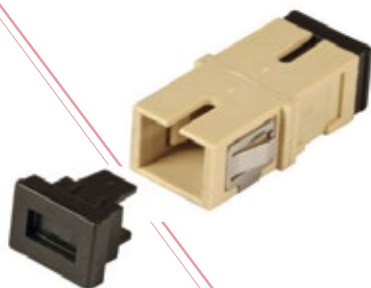
# Bussole LC QUAD con custodia in plastica

- Tipo di connessione del connettore 1: LC Quad
- Tipo di connessione del connettore 2: LC Quad
- Tipo di fissaggio: vite
- Accessori: Viti autofilettanti



ARTICOLO	FIBRA	CUSTODIA	COLORE	TIPO
53353.31	OS2	Ceramica	Verde	LC/APC
53353.3	OS2	Ceramica	Blu	LC/PC
53335.1	OM4	Ceramica	Viola	LC/PC
53355.32	OM3	Ceramica	Aqua	LC/PC
53352.3V1	OM2	Ceramica	Beige	LC/PC

# Bussole SC Simplex innesto rapido

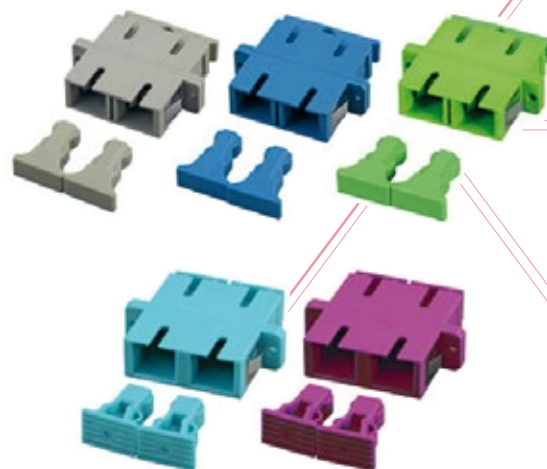


- Tipo di connessione del connettore 1: SC
- Tipo di connessione del connettore 2: SC
- Tipo di fissaggio: incastro
- Design: SC Simplex
- Confezione: 12 pezzi

ARTICOLO	FIBRA	CUSTODIA	COLORE	TIPO
53518.1	OS2	Ceramica	Verde	APC
53511.1	OS2	Ceramica	Blu	PC
53513.1	OM4	Ceramica	Viola	PC
53512.1	OM3	Ceramica	Acqua	PC
53510.1	OM2	Ceramica	Beige	PC

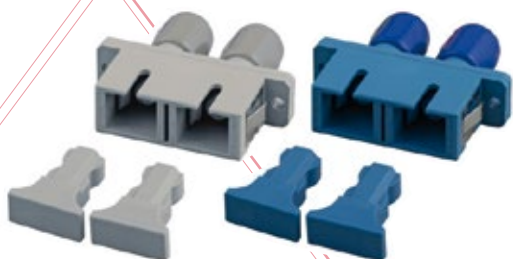
# Bussole SC Duplex

- Tipo di connessione del connettore 1: SC Duplex
- Tipo di connessione del connettore 2: SC Duplex
- Tipo di fissaggio: vite / serratura
- Design: SC Duplex
- Accessori: Vite autofilettante
- Confezione: 12 pezzi



ARTICOLO	FIBRA	CUSTODIA	COLORE	TIPO
53316.35	OS2	Ceramica	Verde	APC
53316.3	OS2	Ceramica	Blu	PC
53333.10M5	OM5	Ceramica	Verde lime	PC
53333.1	OM4	Ceramica	Viola	PC
53356.1	OM3	Ceramica	Acqua	PC
53303.32	OM2	Ceramica	Beige	PC

# Bussole ST/SC Duplex ibride



- Tipo di connessione del connettore 1: ST Duplex
- Tipo di connessione del connettore 2: SC Duplex
- Tipo di fissaggio: vite/serratura
- Design: SC Duplex
- Accessori: Vite autofilettante
- Confezione: 12 pezzi

ARTICOLO	FIBRA	CUSTODIA	COLORE	TIPO
53320.3	OS2	Ceramica	Blu	PC
53305.3I	OM2	Ceramica	Beige	PC

# Bussole ST Simplex

- Tipo di connessione del connettore 1: ST
- Tipo di connessione del connettore 2: ST
- Tipo di fissaggio: vite
- Design: ST
- Confezione: 12 pezzi



ARTICOLO	FIBRA	CUSTODIA	COLORE	TIPO
53103.3	OS2	Ceramica	Metallo	PC
53102.32	OM2	Ceramica	Metallo	PC

## Bussole ST-ST Duplex



- Tipo di connessione del connettore 1: ST Duplex
- Tipo di connessione del connettore 2: ST Duplex
- Tipo di fissaggio: vite
- Design: SC Duplex
- Accessori: Vite metrica
- Confezione: 12 pezzi

ARTICOLO	FIBRA	CUSTODIA	COLORE	TIPO
53313.34	OS2	Ceramica	Metallo	PC

## Bussole FC

- Tipo di connessione del connettore 1: FC/PC
- Tipo di connessione del connettore 2: FC/PC
- Tipo di fissaggio: vite
- Design: FC
- Confezione: 12 pezzi



ARTICOLO	FIBRA	CUSTODIA	COLORE	TIPO
53344.3	OS2	Ceramica	Metallo	PC

# Connettore LC



ARTICOLO	FIBRA	APC	COLORE	DIM. CAVO Ø
53233.8	Multi modale	No	Beige	2.0 mm
53233.9	Multi modale	No	Beige	3.0 mm
53232.6	Mono modale	No	Blu	2.0 mm
53232.7	Mono modale	Si	Verde	2.0 mm

# Connettore SC

ARTICOLO	FIBRA	APC	COLORE	DIM. CAVO Ø
53214.1	Monomodale	Si	Verde	2.0 mm
53214.2	Monomodale	Si	Verde	3.0 mm
53206.11	Multi modale	No	Rosso/Beige	3.0 mm
53206.12	Multi modale	No	Nero/beige	3.0 mm





# Connettore FIC PRE-LAPPATO



- Compatibile con tutti i connettori e gli adattatori standard
- Installazione semplice in meno di 2 minuti
- Non c'è bisogno di colla
- Non c'è bisogno di energia elettrica

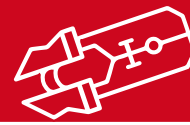
## Un set di connettori installabili sul campo contiene:

- 12 connettori
- 12 boot di protezione per la fibra
- 12x tubicini di protezione per fibra 250 o 900 $\mu$
- 1 x Holder per fibra 250 o 900 $\mu$
- 1 x supporto per fibra

ARTICOLO	CAT.	DESCRIZIONE	COLORE
53196.1	OS2	Connettore LC per fibra 9/125	Blu
53197.1	OM3	Connettore LC per fibra 50/125	Aqua
53198.1	OM2	Connettore LC per fibra 50/125	Nero
53199.1	OS2	Connettore SC per fibra 9/125	Blu
53200.1	OM3	Connettore SC per fibra 50/125	Aqua
53201.1	OM2	Connettore SC per fibra 50/125	Nero



# Utensili e Accessori



## Fiber stripper CFS-2 a due fori (140 µm + guaina esterna)

- Spellafibre in fibra Miller® con foro di 140 µm per spellare il rivestimento primario da 250 µm a 125 µm
- Secondo foro per spellare la giacca esterna 2-3 mm
- Maniglie ergonomiche
- Blocca per tenere lo strumento chiuso quando non è in uso
- Lunghezza: 165 mm
- Peso: 119 g

ARTICOLO	DESCRIZIONE
39922.1	Fiber stripper CFS-2 a due fori (140 µm + guaina esterna)



## Kevlar cutting Tool KS-1

- Lame indurite in acciaio al carbonio-molibdeno-vanadio
- Utensile universale per il taglio di filo di Kevlar® o aramid
- Custodia in nylon di alta qualità
- Lunghezza: 140 mm
- Peso: 79 g

ARTICOLO	DESCRIZIONE
39903.1	Kevlar cutting Tools KS-1



## Stripper MILLER IO3T250 a tre fori

- Strupper Miller® per stripping
- Rivestimento primario da 250 ma 125 m
- Rivestimento secondario da 900 ma 250 m
- Giacca esterna 2-3 mm
- Lunghezza: 137mm
- Peso: 71 g

ARTICOLO	DESCRIZIONE
39901.1	Fiber stripper MILLER IO3T250 a tre fori (250-125 mm/900-2505 mm + guaina esterna)



## Kevlar Cutting Tool FOKC

- Taglio più veloce e più potente con lame indurite e molla di apertura
- Lame seghettate per un taglio pulito e regolare
- Leggero e compatto, in una qualità collaudata
- Manici ergonomici con rivestimento in plastica antiscivolo
- Lunghezza: 146 mm
- Peso: 72 g

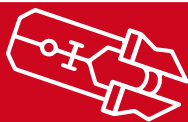
ARTICOLO	DESCRIZIONE
39902.1	Kevlar Cutting Tool FOKC



## Fiber stripper WS5 multifori (0,6-0,8-1,0-1,3-1,6-2,0-2,6 mm)

- Miller® Fiber Stripper per rimuovere il rivestimento
- Per diametro 0,6 - 0,8 - 1,0 - 1,3 - 1,6 - 2,0 - 2,6 mm
- Blocco per tenere lo strumento chiuso quando non è in uso
- Molla di ritorno automatica per facilità d'uso e velocità
- Con dispositivo di taglio
- Lunghezza: 159mm
- Peso: 108 g

ARTICOLO	DESCRIZIONE
39915.1	Fiber stripper WS5 multifori (0,6-0,8-1,0-1,3-1,6-2,0-2,6 mm)



# Accessori per fibra



## Resina epossidica per assemblaggio connettori

- Adesivo bicomponente per assemblaggio connettore
- Il doppio pacco con separazione garantisce una proporzione di miscelazione corretta
- Il colore cambia in rosso dopo il completo indurimento
- Per circa 100 connettori
- Tempo di processo: max. 4 ore
- Tempo di indurimento a 80 ° C: 15 min
- Viscosità: 2000cps (typ)
- PU: 10 pezzi ogni 4g

ARTICOLO	DESCRIZIONE
53930.1	Resina epossidica per assemblaggio connettori



## Tubicini termorestringenti

- Tubicini di protezione rinforzati all'interno da un filo di acciaio inossidabile che garantisce la massima protezione contro schiacciamenti e piegature
- Min. temperatura di restringimento: 120 ° C
- PPU: 100

ARTICOLO	DESCRIZIONE
53100.9-100	Tubicino di protezione giunto a fusione 60mm (100 pz.)
53100.91-100	Tubicino di protezione giunto a fusione 45mm (100 pz.)



## Taglierina INFRALAN

- Taglierina di precisione per fibra ottica con una faccia finale in fibra rotta
- 32.000 fasci di fibre possibili con una lama (16 posizioni)
- Dimensioni: 60 mm x 53 mm x 52 mm

ARTICOLO	DESCRIZIONE
HS18-CLEAVER	Taglierina INFRALAN

### Accessori

ARTICOLO	DESCRIZIONE
HS18-CLEAVER-KLINGE	Lama per taglierina INFRALAN



## Dispenser per soluzione alcolica

- Dispenser per solventi con dosatore
- Guarnizione in acciaio inossidabile
- Senza contenuto

ARTICOLO	DESCRIZIONE
39920.2	Dispenser per soluzione alcolica



### Fazzoletti impregnati di alcol per pulizia della fibra

- 25 panni per la pulizia
- Impregnato con alcool, 91% di isopropile e 9% di acqua deionizzata
- Per la pulizia delle fibre dopo lo stripping o per la pulizia delle ferrule

ARTICOLO	DESCRIZIONE
39926.1	Fazzoletti impregnati di alcol per pulizia della fibra



### Muffola INLINE

Questa muffola è realizzata in materiale PC rinforzato, può essere utilizzata per pose aeree, tombini, condotti e pali.

Type - INLINE

Style - 2.2

Dimension - Horizontal

Cable ports - 455x175x115 2\*2

Entry diameter -  $\Phi 8$ - $\Phi 18$

Capacity - 96 cores (single)

ARTICOLO	DESCRIZIONE
INLINE24	Muffola INLINE 24 fibre ottiche IP68



# STRUMENTI FIBRA OTTICA

# Giuntatrice a fusione



GIUNTATRICE A FUSIONE OFS-C8



La OFS-C8 è una giuntatrice ottica a fusione di nuova generazione che utilizza le più recenti tecnologie di allineamento con messa a fuoco automatica.

Grazie all'utilizzo di una CPU quad-core ad alta velocità e ai 6 motori Siemens questa è una delle giuntatrici più veloci attualmente sul mercato. Allineamento in 6 sec., fusione tubicini di protezione in 15 sec., ingrandimento sino a 300x aumentano l'efficienza lavorativa del 50% rispetto ad altre giuntatrici in commercio.

Di semplice ed intuitivo utilizzo questa macchina è dotata di display LCD da 5" ad alta risoluzione con regolazione della luminosità che garantisce ottima visibilità anche in piena luce.

Design raffinato, compattezza, robustezza e dimensioni contenute fanno di questa giuntatrice una macchina estremamente pratica anche grazie all'originale Tollbox comprensivo di accessori

## CONTENUTO KIT:

- 1 pz. Taglierina di precisione
- 1 pz. Coppia di elettrodi di ricambio
- 1 pz. Pinza spelafili
- 1 pz. Miller stripper 3 fori
- 1 pz. Chiavi esagonali per manutenzione
- 1 pz. Valigetta porta attrezzi
- 1 pz. Fibra per calibrazione primo utilizzo
- 1 pz. Cinghia
- 1 pz. Alimentatore
- 1 pz. Dispenser per alcool isopropilico
- 1 pz. Pennellino per pulizia
- 1 pz. Manuale utente, certificato di qualità e certificato di garanzia

ARTICOLO	DESCRIZIONE	ALLINEAMENTO
OFS-C8	Giuntatrice a fusione con 6 motori e tre assi	Core

# Power meter Fibra ottica



## HS15-MESS PowerMeter ottico 850/1300/1310/1550 $\mu\text{m}$

Misuratore di potenza in fibra ottica per misurare la perdita di segnale nei collegamenti in fibra ottica. Il dispositivo viene utilizzato in combinazione con le sorgenti luminose HS15-LS1 (850nm / 1300nm) e / o HS15-LS2 (1310nm / 1550nm)

### Specifiche Tecniche

- Custodia robusta e compatta
- Memoria interna per 39 misurazioni
- È possibile il trasferimento dati tramite PC
- Connettore di comunicazione: USB
- Localizzatore guasti visivo incluso nell'unità
- Tipo di rivelatore: InGaAs
- Localizzatore guasti visivi: 1mW
- Connettore ottico: SC / PC
- Intervallo di misurazione: + 8 dBm ~ -70 dBm
- Misura Lunghezza d'onda: 850nm, 1300nm, 1310nm, 1550nm
- Risoluzione: 0,01 dB
- Precisione: +/- 0,2 dB
- Rilevamento della modulazione: 270Hz, 1kHz, 2kHz
- Avviso batteria scarica
- Mostra retroilluminazione
- Temperatura di funzionamento -10 °C ~ + 60 °C
- Umidità da operazione <90% RH
- Temperatura di stoccaggio -20 °C ~ + 70 °C
- Umidità di conservazione <90% RH
- Alimentazione: 2x AA / LR6 1,5 V (non inclusa)
- Dimensioni: 170x97x38mm
- Peso: 330 g

ARTICOLO	DESCRIZIONE	MEMORIA DEI VALORI MISURATI	ADATTO A	INDICAZIONI	INTERFACCIA STAMPANTE PC	MISURAZIONE PROTOCCO RETE
HS15-MESS	LWL PowerMeter ottico 850/1300/1310/1550 $\mu\text{m}$	Si	Fibre ottiche	LCD/Monitor	Si	No

# Misuratore Fibra ottica

## SORGENTE LUMINOSA A FIBRE OTTICHE PER HS15-MESS

- HS15-LS1: Sorgente luminosa 1310nm e 1550nm
- HS15-LS2: Sorgente luminosa 850nm e 1300nm
- Da utilizzare con l'articolo HS15-MESS
- Stabilità di potenza: +/- 0,05 dB per 1 ora, +/- 0,1 dB per 8 ore
- Connettore ottico: SC / PC
- Modulazione del segnale: 270Hz, 1kHz, 2kHz
- Avviso di batteria scarica
- Temperatura di conservazione: -20°C ~ + 70°C
- Umidità di conservazione: <90% RH
- Temperatura di funzionamento: -10°C ~ + 60°C
- Umidità operativa: <90% RH
- Fonte di alimentazione: 2x batterie AA da 1,5 V (non incluse)
- Dimensione: 165x80x35mm
- Peso: 280 g

ARTICOLO	DESCRIZIONE
HS15-LS1	HS15-LS1 Sorgente ottica 1310/1550 $\mu\text{m}$
HS15-LS2	HS15-LS2 Sorgente ottica 850/1300 $\mu\text{m}$



Sorgente luminosa a fibra ottica 850nm e 1300nm da utilizzare con l'articolo HS15-MESS. Nell'uso combinato queste unità servono a misurare l'attenuazione del collegamento di trasmissione in fibra multimodale.

# OTDR



## FX5000-QU FIBERXPERT OTDR 5000 QUAD

- OTDR per multimode 850 / 1300nm o combinato per multimode 850 / 1300nm e modalità singola 1310 / 1550nm
- Misura conforme allo standard Tier 2 del cablaggio in fibra ottica
- Analisi automatica Pass / Fail dei risultati del test in base ai limiti specificati da TIA / IEC
- Visualizzazione della traccia OTDR in un formato grafico per un'analisi dipendente dalla lunghezza di tutti gli eventi per la riflessione e l'attenuazione
- Tutti gli eventi e le analisi di collegamento in fibra elencati in una tabella di risultati
- Rilevamento automatico della macro-piegatura
- Set di test di perdita ottica integrato
- Sonda di ispezione in fibra opzionale
- Touch screen LCD a colori da 5 pollici
- Classe di sicurezza laser: M1
- Connettori ottici intercambiabili: FC, SC, DIN e ST
- Lunghezze d'onda calibrate MM: 850 e 1300 nm
- Lunghezze d'onda calibrate SM: 1310, 1490, 1550, 1625 e 1650 nm
- Precisione di misurazione MM:  $\pm 1$  dB (a -15 dBm)
- Precisione di misurazione SM:  $\pm 0,5$  dB (a -30 dBm)
- Zona morta dell'evento MM: 0,8 m
- Zona morta evento: 0,9 m

ARTICOLO	DESCRIZIONE	MEMORIA VALORI MISURATI	ADATTO A	MODELLO
FX-5000-QU	FX5000-QU FiberXpert OTDR 5000 QUAD	Si	Fibre ottiche	OTDR Quad





# FTTH

**FTTx** in inglese Fiber to the x, è un'architettura di rete a banda larga che utilizza la fibra ottica per sostituire in toto o in parte la rete di accesso tradizionale, utilizzata per l'ultimo miglio. L'acronimo FTT x, si utilizza in senso generale per poi assumere le varie denominazioni:

**Fiber to the node (FTTN):** "fibra fino al nodo". Il cavo in fibra ottica, partendo dalla centrale, arriva sino ad una cabina di prossimità posta all'esterno e distante anche diversi chilometri dalla sede dell'utente, da qui in poi il collegamento finale viene fatto su doppino in rame.

**Fiber-to-the-cabinet (FTTC):** "fibra fino all'armadio". Il collegamento in fibra ottica arriva in un armadio esterno posto nelle vicinanze della sede dell'utente posizionato solitamente entro i 300 metri. Il collegamento finale fino all'utenza domestica segue la tradizionale struttura in rame.

**Fiber-to-the-building (FTTB):** "fibra fino all'edificio". Il cavo in fibra ottica raggiunge il palazzo, generalmente fino allo scantinato dell'unità abitativa ai garage o in uno spazio comune di uno o più palazzi. Per collegare l'utente, ci si serve di una tratta in rame.

**Fiber-to-the-home (FTTH):** "fibra fino a casa". Il collegamento in fibra ottica raggiunge l'unità abitativa. È una soluzione abbastanza costosa, ma che garantisce la massima velocità di trasmissione fino all'utente finale.

# IL CABLAGGIO IN FIBRA OTTICA NEGLI EDIFICI

Decreto "sblocca Italia" – **LEGGE 164/2014** – **art.135 bis**

## **Art.135 bis comma 1**

Tutti gli edifici di nuova costruzione per le quali le domande di autorizzazione edilizia sono presentate dopo il 1° luglio 2015 devono essere equipaggiati con un'infrastruttura fisica multiservizio passiva interna all'edificio, costituita da adeguati spazi installativi e da impianti di comunicazione ad alta velocità in fibra ottica fino ai punti terminali di rete.

Lo stesso obbligo si applica, a decorrere dal 1° luglio 2015, in caso di opere che richiedano il rilascio di un permesso di costruire ai sensi dell'art. 10, comma 1, lettera c.

Per infrastruttura fisica multiservizio interna all'edificio si intende il complesso delle installazioni presenti all'interno degli edifici contenenti reti di accesso cablate in fibra ottica con terminazione fissa o senza fili che permettono di fornire l'accesso ai servizi a banda ultralarga e di connettere il punto di accesso dell'edificio con il punto terminale della rete.

## **Art.135 bis comma 2**

Tutti gli edifici di nuova costruzione per i quali le domande di autorizzazione edilizia sono presentate dopo il 1° luglio 2015 devono essere equipaggiati di un punto di accesso.

Lo stesso obbligo si applica, a decorrere dal 1° luglio 2015, in caso di opere di ristrutturazione profonda che richiedano il rilascio di un permesso di costruire ai sensi dell'art. 10.

Per punto di accesso si intende il punto fisico, situato all'interno o all'esterno dell'edificio e accessibile alle imprese autorizzate a fornire reti pubbliche di comunicazione, che consente la connessione con l'infrastruttura interna dell'edificio predisposta per i servizi di accesso in fibra ottica a banda ultralarga.

## **Art.135 bis comma 3**

Gli edifici equipaggiati in conformità al presente articolo possono beneficiare, ai fini della cessione, dell'affitto o della vendita dell'immobile, dell'etichetta volontaria e non vincolante di "edificio predisposto alla banda larga".

Tale etichetta è rilasciata da un tecnico abilitato per gli impianti di cui all'art. 1, comma 2, lettera b), del Regolamento di cui al decreto del Ministro dello Sviluppo Economico 22 gennaio 2008, n. 37, e secondo quanto previsto dalle guide CEI 306-2 e 64-100/1, 2 e 3.

# Accessori per soluzione FTTH

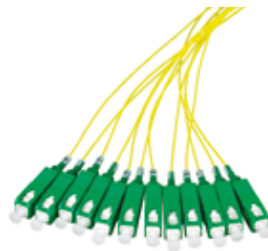


ARTICOLO	DESCRIZIONE
OF029RFXXX	Cavo Single buffer FTTH OFC 1 x 2 x 9/125 (G.657.A2)
OF049RFXXX	Cavo Single buffer FTTH OFC 1 x 4 x 9/125 (G.657.A2)
OF089RFXXX	Cavo Single buffer FTTH OFC 1 x 8 x 9/125 (G.657.A2)
OF129RFXXX	Cavo Single buffer FTTH OFC 1 x 12 x 9/125 (G.657.A2)



Bussola SC/APC monomodale

ARTICOLO	DESCRIZIONE
53302.32	Bussola SC/APC monomodale



Pigtail SC-APC OS2 G657.A2

ARTICOLO	DESCRIZIONE
FTTH-PIGTAIL-SCAI	Pigtail SC-APC OS2 G657.A2
FTTH-PIGTAIL-LCAI	Pigtail SC-APC OS2 G657.A2



Simplex Fiber Optic Patch Cable SC/APC-SC/APC

ARTICOLO	DESCRIZIONE
00944.X	Simplex Fiber Optic Patch Cable SC/APC-SC/APC OS2 G657.A2 da 1-3-5 mt
02531.X	Simplex Fiber Optic Patch Cable LC/APC - SC/APC OS2 G657.A2 da 1-3-5 mt
02519.X	Simplex Fiber Optic Patch Cable LC/APC - LC/APC OS2 G657.A2 da 1-3-5 mt

Tubicini termorestringenti

ARTICOLO	DESCRIZIONE
53100.9-100	Tubicino di protezione giunto a fusione 60mm (100 pz.)
53100.91-100	Tubicino di protezione giunto a fusione 45mm (100 pz.)



53100.9-100



53100.91-100

### Accessori

ARTICOLO	DESCRIZIONE
53100.200	Cartellina porta giunti fino a 24 fibre senza coperchio
53100.8	Supporto da 6 per tubicini termorestringenti da includere al codice 53.100.200
53100.201	Coperchio per cartellina 53100.200



53100.201



53100.8



53100.200

## CSOE

### Centro Servizi Ottici di Edificio

Centro Servizi Ottici di Edificio ha la funzione di centro stella e ha il compito di raccogliere tutti i segnali in entrata, provenienti da ogni parte dell'edificio.

- Design compatto 450x150x180mm
- Compatibile con giunzione meccanica e tubicini termorestringenti
- LSZH material
- I cavi di derivazione sono terminati individualmente
- Protezione IP 54



### CSOE

ARTICOLO	DESCRIZIONE
DXCSOE48	Box di distribuzione ottica

# STOM

## Scatola di Terminazione Ottica di Montante

La Scatola di Terminazione Ottica di Montante ha la funzione di convogliare tutti i segnali che arrivano dal tetto come quelli dell'antenna satellitare, antenne terrestri, videosorveglianza ecc.

ARTICOLO	DESCRIZIONE
FT4V3 BOX	4 fibre ottiche per bussole SC-Simplex
FT8V1 BOX	8 fibre ottiche per bussole SC-Simplex
FT16V1 BOX	16 fibre ottiche per bussole SC-Simplex
FT24V1 BOX	24 fibre ottiche per bussole SC-Simplex
FT48V1 BOX	48 fibre ottiche per bussole SC-Simplex



# STOA

## Scatola di Terminazione Ottica di Appartamento

Scatola di Terminazione Ottica di Appartamento.  
Questo piccolo box è il punto di arrivo dei segnali in fibra ottica provenienti dal CSOE.

ARTICOLO	DESCRIZIONE
FT2V1	Scatola di terminazione utente 2 bussole SC/APC
FT4V2	Scatola di terminazione utente 4 bussole SC/APC



FT2V1

FT4V2



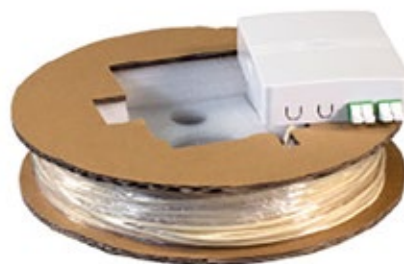
### STOA precablato con cavo a 4 fibre ottiche monomodali

STOA precablato con cavo a 4 fibre ottiche monomodali.

- 9/125 G.657.A2.
- Connettorizzata con 2x LC / APC Duplex

disponibili nelle seguenti lunghezze:

10m - 20m - 30m - 40m - 50m - 60m - 70m - 80 m



ARTICOLO	METRI	CAT.	CONNETTORE
53670.x	10/20/30/40/50/60/70/80	9/125 G.657.A2.	2x LC / APC Duplex



### STOA precablato con cavo a 2 fibre ottiche monomodali

STOA precablato con cavo a 2 fibre ottiche monomodali

- 9/125 G.657.A2.
- Connettorizzata con 2x SC / APC Duplex

disponibili nelle seguenti lunghezze:

10m - 20m - 30m - 40m - 50m - 60m - 70m - 80 m

ARTICOLO	METRI	CAT.	CONNETTORE
53680.x	10/20/30/40/50/60/70/80	9/125 G.657.A2.	2x SC / APC Duplex

### FTTH DIN RAIL Adapter



- Ambito di applicazione: Interno abitazione
- Montaggio: guida DIN
- Materiale: Plastic halogen free
- Colore: bianco
- IP Protection: IP30

ARTICOLO	METRI	CAT.	DIM. CAVO Ø	MATERIALE	GUAINA EXT.	CONNETTORE
53681.x	15/30/50/100	G657.A2	4,1 mm	LSZH	Ivorytower	1x SC
53682.x	15/30/50/100	G657.A2	4,1 mm	LSZH	Ivorytower	2x SC
53683.x	15/30/50/100	G657.A2	4,1 mm	LSZH	Ivorytower	4x SC

Stock Lengths: 15m - 30m - 50m - 100m



# ARMADIETTI IN POLIESTERE IP66



# QUADRO A DOPPIO ISOLAMENTO

## Quadro con porta cieca

Contenitori in poliestere rinforzati in fibra di vetro colore Ral 7035. Particolarmente resistenti alla corrosione e in grado di sopportare l'esposizione a sostanze chimiche.

### Una confezione include:

Box vuoto, tasselli e viti per il fissaggio a parete.  
N° 4 viti M6x10 per il montaggio della piastra.  
Serratura doppia barra e la chiave (CDB-10).

Sono disponibili 8 diverse dimensioni a partire da 300x250x140 a 800x600x300.



CODICE	DIMENSIONE	DESCRIZIONE	CONFEZIONE	KG
BRES-325	300x250x140	Quadro con porta cieca in poliestere	I	1,93
BRES-43	400x300x200	Quadro con porta cieca in poliestere	I	3,60
BRES-44	400x400x200	Quadro con porta cieca in poliestere	I	4,35
BRES-54	500x400x200	Quadro con porta cieca in poliestere	I	5,25
BRES-64	600x400x230	Quadro con porta cieca in poliestere	I	7,13
BRES-65	600x500x230	Quadro con porta cieca in poliestere	I	7,93
BRES-83	800x300x230	Quadro con porta cieca in poliestere	I	6,40
BRES-86	800x600x300	Quadro con porta cieca in poliestere	I	12,65



## Quadro con porta trasparente

Cassa standard con finestra. È possibile installare altri tipi di finestre d'ispezione.

### Una confezione include:

Box vuoto, tasselli e viti per il fissaggio a parete.  
N° 4 viti M6x10 per il montaggio della piastra.  
Serratura doppia barra e la chiave (CDB-10).

CODICE	DIMENSIONE	DESCRIZIONE	CONFEZIONE	KG
BRES-325P	300x250x140	Quadro con porta trasparente	I	2,00
BRES-43P	400x300x200	Quadro con porta trasparente	I	3,57
BRES-44P	400x400x200	Quadro con porta trasparente	I	4,30
BRES-54P	500x400x200	Quadro con porta trasparente	I	5,21
BRES-64P	600x400x230	Quadro con porta trasparente	I	7,05
BRES-65P	600x500x230	Quadro con porta trasparente	I	7,56
BRES-83P	800x300x230	Quadro con porta trasparente	I	6,00
BRES-86P	800x600x300	Quadro con porta trasparente	I	12,15

### Kit per porta interna

Porta interna in poliestere con apertura a destra, diverse opzioni di chiusura.

### La confezione include:

Kit di montaggio compreso di porta interna serratura a doppia aletta.  
Maniglia.  
Inserti.  
Cerniere e perni in plastica.  
L'armadio non è incluso.



CODICE	DIMENSIONE	DESCRIZIONE	CONFEZIONE	KG
PUI-43	380x280x17	Porta interna bres-43		4,10
PUI-44	380x380x17	Porta interna bres-44		4,95
PUI-54	480x380x17	Porta interna bres-54		5,95
PUI-64	580x380x17	Porta interna bres-64		7,93
PUI-65	580x480x17	Porta interna bres-65		8,83
PUI-83	780x280x17	Porta interna bres-83		7,48
PUI-86	780x580x17	Porta interna bres-86		13,65



### Telai modulari per interruttori magnetotermici 18mm

Telaio modulare standard in poliestere.

### Una confezione comprende:

Telaio pronto per l'installazione.  
Minuteria per il fissaggio.

CODICE	DIMENSIONE	DESCRIZIONE	CONFEZIONE	KG
CHM-325	270x226x110	Telaio modulare con alloggiamento-20MCB		1,15
CHM-43	365x278x125	Telaio modulare con alloggiamento-24MCB		1,22
CHM-44	365x378x125	Telaio modulare con alloggiamento-36MCB		1,50
CHM-54	465x378x125	Telaio modulare con alloggiamento-54MCB		1,80
CHM-64	565x378x125	Telaio modulare con alloggiamento-72MCB		2,32
CHM-65	565x478x125	Telaio modulare con alloggiamento-96MCB		2,62
CHM-83	765x278x125	Telaio modulare con alloggiamento-70MCB		2,22
CHM-86	765x578x125	Telaio modulare con alloggiamento-145MCB		4,37

### Piastra in poliestere

Piastra in poliestere pronta per il fissaggio all'interno dell'armadio.

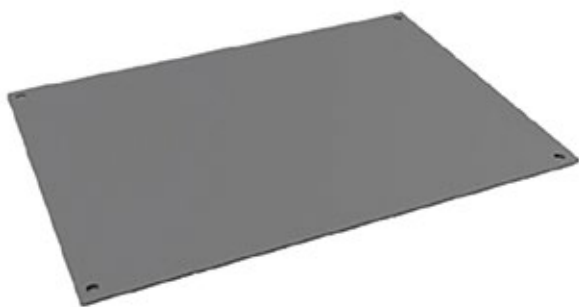
### La confezione comprende:

Piastra in poliestere spessore 4 mm.  
Siamo in grado di fornire su richiesta piastre con spessore fino a 10 mm.

**Le viti M6x10 non sono incluse.**



CODICE	DIMENSIONE	DESCRIZIONE	CONFEZIONE	KG
PBP-325	262x198x4	Piastra di montaggio BRES325	1	0,38
PBP-43	360x248x4	Piastra di montaggio BRES43	1	0,59
PBP-44	460x348x4	Piastra di montaggio BRES44	1	0,87
PBP-54	560x348x4	Piastra di montaggio BRES54	1	1,09
PBP-64	558x348x4	Piastra di montaggio BRES64	1	1,30
PBP-65	558x448x4	Piastra di montaggio BRES65	1	1,75
PBP-83	756x248x4	Piastra di montaggio BRES83	1	1,46
PBP-86	756x548x4	Piastra di montaggio BRES86	1	2,78



### Piastra metallica

Lamiera in acciaio zincato 2mm. pronto per il fissaggio.

### La confezione comprende:

Piastra in acciaio zincato spessore 2 mm.  
**Le viti M6x10 non sono incluse.**

CODICE	DIMENSIONE	DESCRIZIONE	CONFEZIONE	KG
PBM-325	262x198x2	Piastra di montaggio BRES325	5	0,79
PBM-43	360x248x2	Piastra di montaggio BRES43	5	1,30
PBM-44	460x348x2	Piastra di montaggio BRES44	4	1,90
PBM-54	560x348x2	Piastra di montaggio BRES54	4	2,20
PBM-64	558x348x2	Piastra di montaggio BRES64	4	3,00
PBM-65	558x448x2	Piastra di montaggio BRES65	4	3,60
PBM-83	756x248x2	Piastra di montaggio BRES83	2	3,26
PBM-86	756x548x	Piastra di montaggio BRES86	2	6,40

## Staffa fissaggio palo

Staffa fissaggio a palo in acciaio inox 2mm.

### La confezione comprende:

N° 2 staffe in acciaio inox completi di inserti e viti M6x30 per il fissaggio sul quadro.



CODICE	DIMENSIONE	DESCRIZIONE	CONFEZIONE	KG
SFP-325	250x52	Staffa Inox Fissaggio al palo	2	1,15
SFP-43	300x52	Staffa Inox Fissaggio al palo	2	1,22
SFP-44	400x52	Staffa Inox Fissaggio al palo	2	1,50
SFP-54	400x52	Staffa Inox Fissaggio al palo	2	1,80
SFP-64	400x52	Staffa Inox Fissaggio al palo	2	2,32
SFP-65	500x52	Staffa Inox Fissaggio al palo	2	2,62
SFP-83	300x52	Staffa Inox Fissaggio al palo	2	2,22
SFP-86	600x52	Staffa Inox Fissaggio al palo	2	4,37

## Serrature in poliammide e ottone

### La confezione comprende:

Tutti i tipi di serrature totalmente personalizzate.  
Sigillabile (solo serrature in poliammide).



CODICE	DESCRIZIONE	CONFEZIONE	KG
CCU-08	Serratura quadro 8 mm	1	1,15
CDB-10	Serratura doppia aletta	1	1,22
CTR-11	Serratura triangolo 11 mm	1	1,50
CML-12	Serratura a chiave	1	1,80
Tpac-apm	Serratura esagonale	1	2,32
Tpac-apm	Serratura quadro femmina	1	2,62
Tpac-apm	Serratura esagonale femmina	1	2,22
LLD-10	Chiave doppia aletta	1	4,37

## Staffe per fissaggio a parete

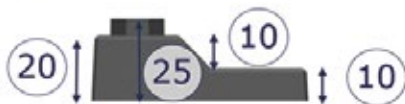
L'utilizzo di staffe di fissaggio a parete è un'opzione per l'utente finale, BRES è stato appositamente progettato per essere montato senza le stesse.

La scocca posteriore è stata progettata con angoli in rilievo per mantenere una distanza minima con la superficie della parete e permettere all'acqua di drenare verso il basso.

### La confezione comprende:

Staffe di montaggio in poliammide 6.6, 4 unità per sacchetto, incluso viti di fissaggio.

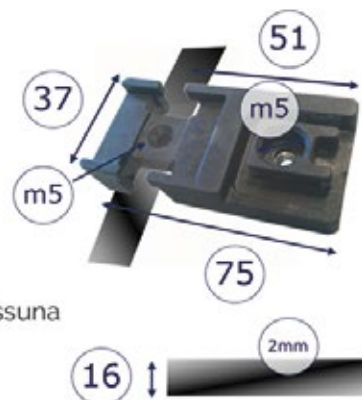
Sopportano fino a 200 kg.



Staffe di fissaggio a parete orientabili



ofm-14-back  
foratura posteriore diam. 8mm. nessuna vite speciale per poliestere.



Montaggio al palo

Staffe di montaggio a parete orientabili 45° - 90° - 180°



CODICE	DESCRIZIONE	CONFEZIONE	KG
OFM-I4	Aletta di fissaggio a parete	4	0,04
OMF-I4F	Aletta per fissaggio a palo	4	0,08
OMF-I4B	Aletta per fissaggio a parete posteriore	4	0,04

## Flange di collegamento IP66

### La confezione comprende:

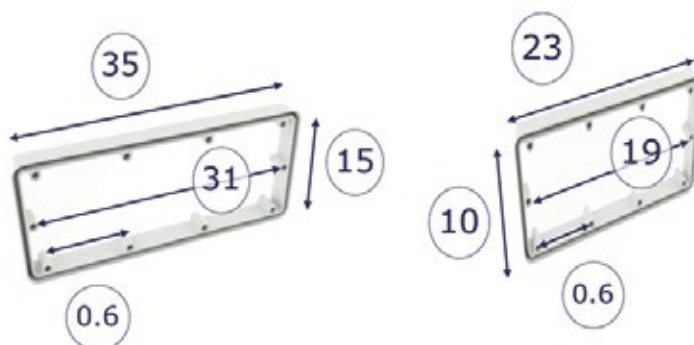
Flangia di collegamento + viti m8x50.  
 Mantenimento grado di protezione IP66 anche per fissaggio armadi.

UA-230x100

UA-350x150



UA-350x150-B (verticale+orizzontale)

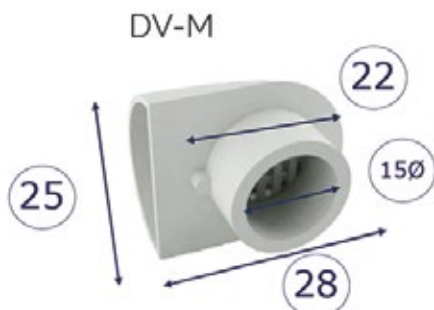


BRES 64 + BRES-54

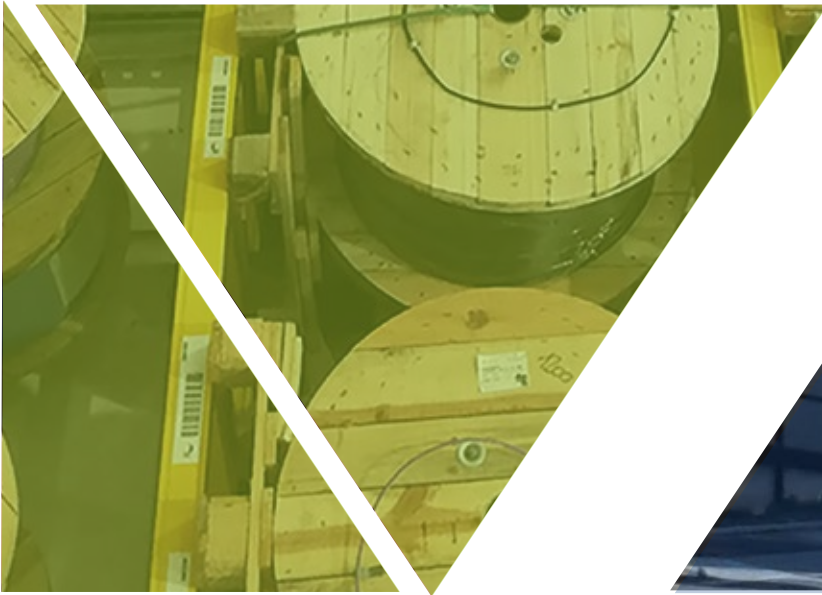
## Dispositivi di ventilazione con dadi

### La confezione comprende:

dispositivo di ventilazione e dadi.



CODICE	DESCRIZIONE	CONFEZIONE	KG
DV-M	Dispositivo di ventilazione piccolo	I	0,01
DV-G	Dispositivo di ventilazione grande	I	0,02
DV-IP66	Dispositivo di ventilazione grande IP-66	I	0,03



# RETE COMMERCIALE

REGIONE	NOME AGENTE	EMAIL AGENTE	SETTORE
	Alberto Albertin	alberto.albertin@microteksrl.it	Dir. Commerciale
Abruzzo/Molise	Panzini Marco	agenzia@panzinimarco.191.it	Elettrico/Elettronico
Calabria	Greco Salvatore	greocosalvatore1964@libero.it	Elettrico/Elettronico
Campania	A.C.M.E. Sas di Pinfildi Sergio Maria	sp.acmesas@gmail.com	Elettrico
Campania	Perillo Gianfranco	gfperillo@perillo.it	Elettronico
Emilia Romagna	Costi Marco	marco@marcocosti.it	Elettrico/Elettronico
Marche	Costi Marco	marco@marcocosti.it	Elettronico
Centro Sud	Abbruzzetti Alessandro	alessandro.abbruzzetti@microteksrl.it	Area Manager
Lazio	GIA.MA rappresentanze Snc	giama@giama.net	Elettrico
Lombardia	Agenzia Bianchi	info@agenziabianchi.it	Elettrico
Lombardia/Liguria Valle d'Aosta Piemonte	Mario Valera	mario.valera@microteksrl.it	Funzionario Vendita Elettronico
Puglia	Zito Fabio	fabio.zito@fastwebnet.it	Elettronico
Puglia/Basilicata	Forte Carlo Pietro & Fabrizio snc	info@ageforte.it	Elettrico
Sardegna	Techno Distribuzione srl	technodistribuzione@gmail.com	Elettrico/Elettronico
Sicilia Orientale	Di Grazia Giuseppe	giu.digrazia@gmail.com	Elettrico/Elettronico
Sicilia Occidentale	R.E.S. Rappresentanze Elettriche Siciliane	res-pa@libero.it	Elettrico/Elettronico
Toscana/Umbria	Brunetti Danilo	brunettidanilo@tin.it	Elettronico
Triveneto	Zenone Aldo	aldo.zenone@teletu.it	Elettronico
Triveneto	Riccardo Zamboni	zamboni@agenziarz.it	Elettrico
Triveneto	Andrea Sanvido	andrea.sanvido@gmail.com	Elettrico
	Andrea Becchimanzi	andrea.becchimanzi@microteksrl.it	PM Cabling







# NOTE

A large rectangular area with a dark grey header bar at the top and a background of alternating light and dark grey horizontal stripes. The page is decorated with blue geometric lines and shapes on the left and right sides.





## **Micro Tek S.r.l.**

Via Lombardi 17/23  
20072 - Pieve Emanuele  
Milano - Italia  
Tel. 02.57.51.08.30 r.a.  
[www.microteksrl.it](http://www.microteksrl.it)